



# 5001 blvd. Bertrand-Fabi Sherbrooke

## 3 1/2 - Logement 101

Superficie habitable: 590 pi<sup>2</sup>

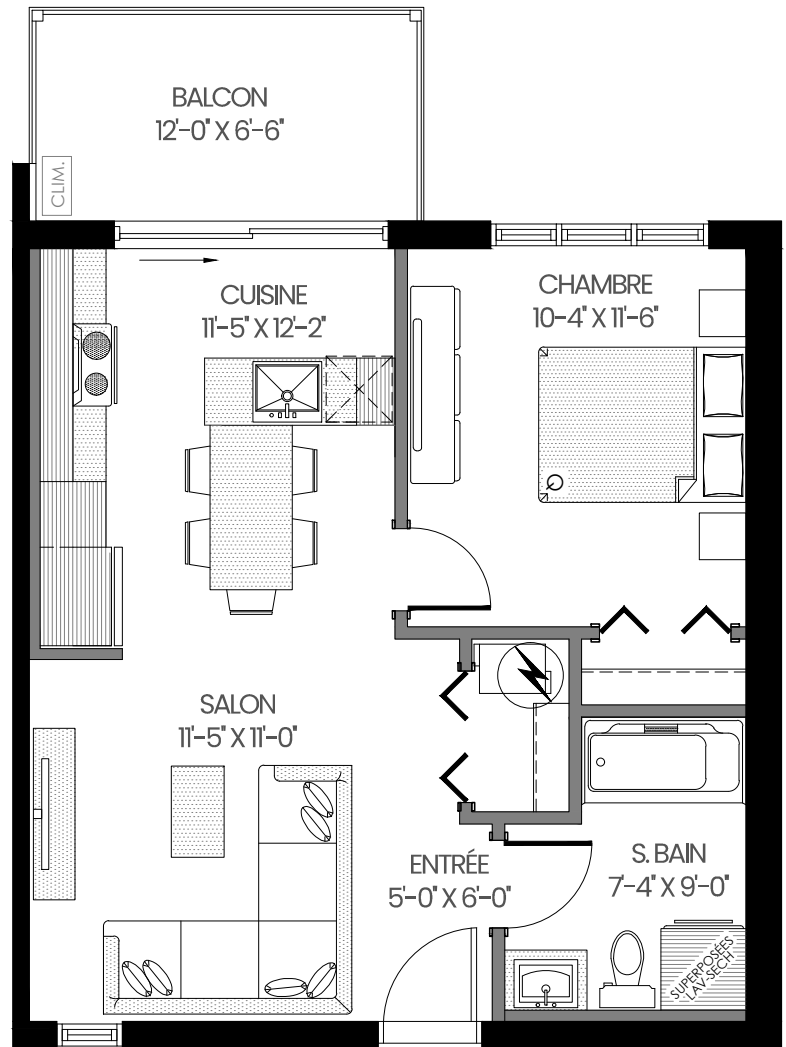
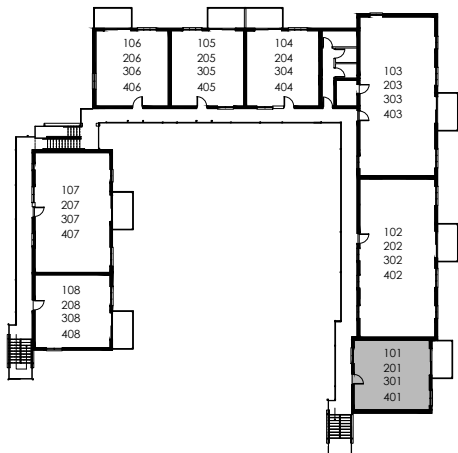
### 32 Logements

- 1er étage
- Plafonds + de 8 pi
- Comptoirs de quartz cuisine et salle de bain
- Alimentation en eau pour le réfrigérateur
- Table de s. à manger intégrée à l'îlot de cuisine
- Bain avec douche intégrée
- Toiles ou pôles à rideaux
- Laveuse et sècheuse superposées - inclus
- Thermopompe
- Internet inclus avec Vidéotron
- 1 stationnement
- Pas de cabanon
- Balcon couvert
- Borne électrique sur demande

ESPACE  
**auréa**

**INNOPLEX**  
IMMOBILIER

**lachance**





# 5001 blvd. Bertrand-Fabi Sherbrooke

## 3 1/2 – Logement 201

Superficie habitable: 590 pi<sup>2</sup>

### 32 Logements

2e étage

Plafond + de 8 pi

Comptoirs de quartz cuisine et salle de bain

Alimentation en eau pour le réfrigérateur

Table de s. à manger intégrée à l'îlot de cuisine

Bain avec douche intégrée

Toiles ou pôles à rideaux

Laveuse et sècheuse superposées - inclus

Thermopompe

Internet inclus avec Vidéotron

1 stationnement

Pas de cabanon

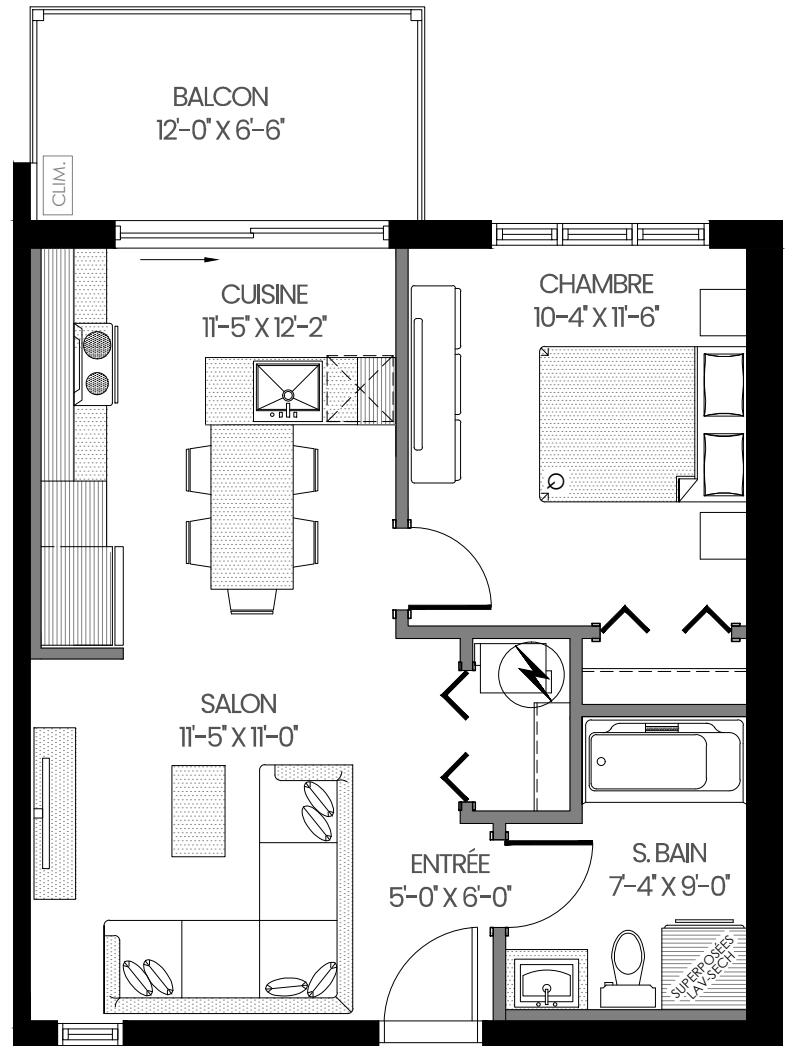
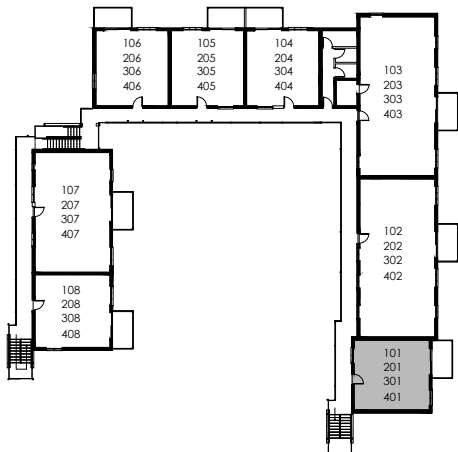
Balcon couvert

Borne électrique sur demande

ESPACE  
**auréa**

**INNOPLEX**  
IMMOBILIER

**lachance**





# 5001 blvd. Bertrand-Fabi Sherbrooke

## 3 1/2 - Logement 301

Superficie habitable: 590 pi<sup>2</sup>

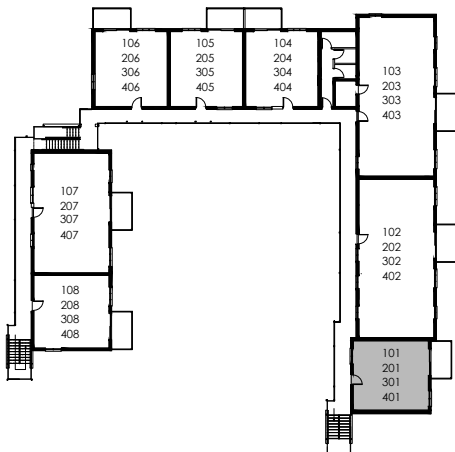
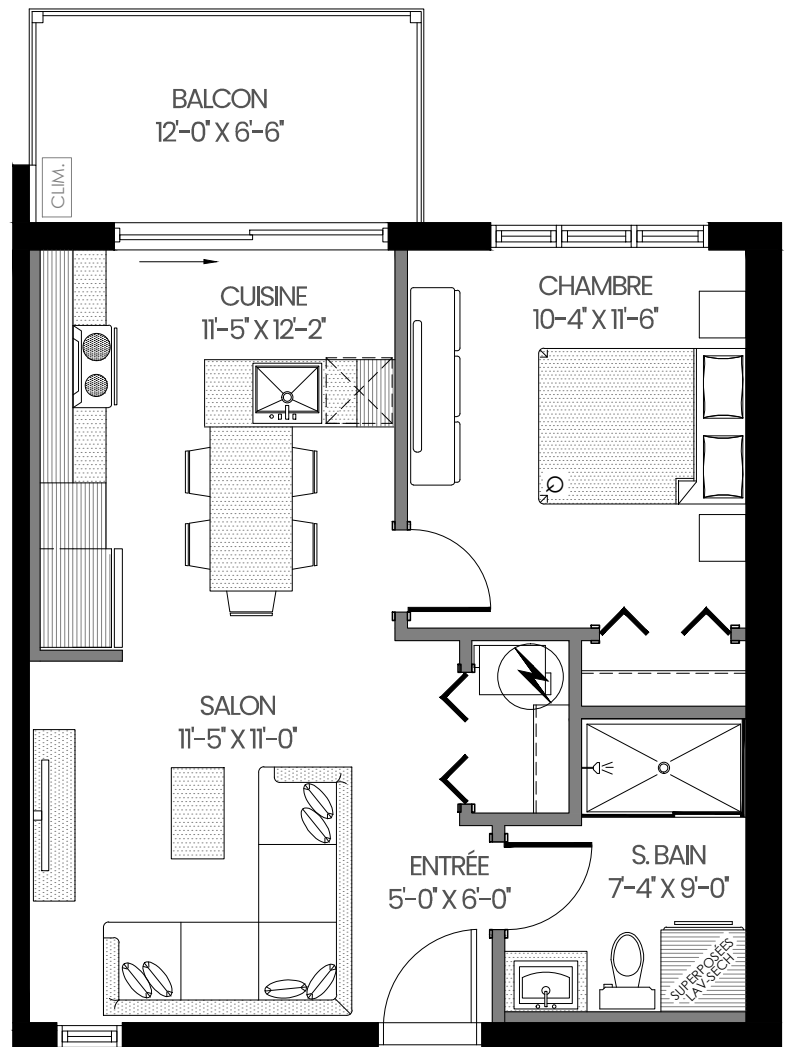
### 32 Logements

- 3e étage
- Plafond + de 8 pi
- Comptoirs de quartz cuisine et salle de bain
- Alimentation en eau pour le réfrigérateur
- Table de s. à manger intégrée à l'îlot de cuisine
- Douche en céramique (sans bain)
- Toiles ou pôles à rideaux
- Laveuse et sècheuse superposées - inclus
- Thermopompe
- Internet inclus avec Vidéotron
- 1 stationnement
- Cabanon extérieur | 4pi x 8pi
- Balcon couvert
- Borne électrique sur demande

ESPACE  
**auréa**

**INNOPLEX**  
IMMOBILIER

**lachance**





# 5001 blvd. Bertrand-Fabi Sherbrooke

## 3 1/2 Logement 401

Superficie habitable: 590 pi<sup>2</sup>

### 32 Logements

4e étage

Plafond + de 8 pi

Comptoirs de quartz cuisine et salle de bain

Alimentation en eau pour le réfrigérateur

Table de s. à manger intégrée à l'îlot de cuisine

Douche en céramique (sans bain)

Toiles ou pôles à rideaux

Laveuse et sècheuse superposées - inclus

Thermopompe

Internet inclus avec Vidéotron

1 stationnement

Cabanon extérieur | 4pi x 8pi

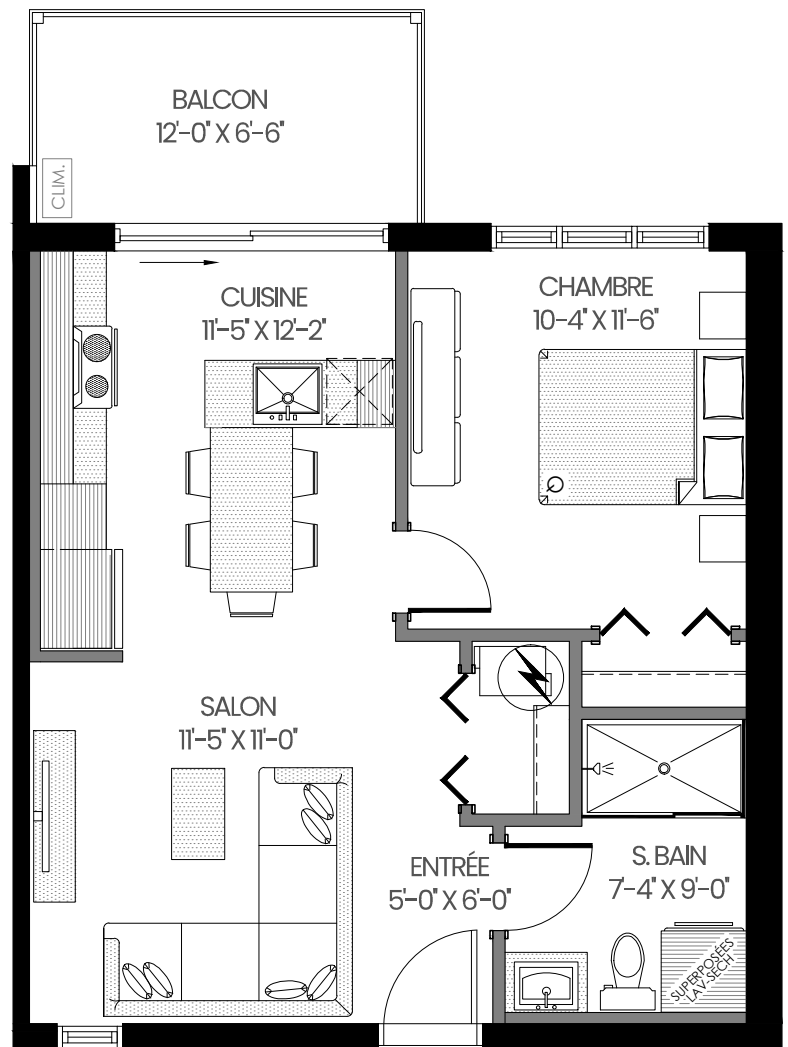
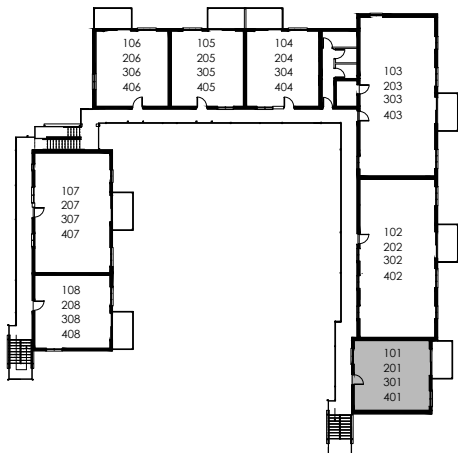
Balcon couvert

Borne électrique sur demande

ESPACE  
**auréa**

**INNOPLIX**  
IMMOBILIER

**lachance**





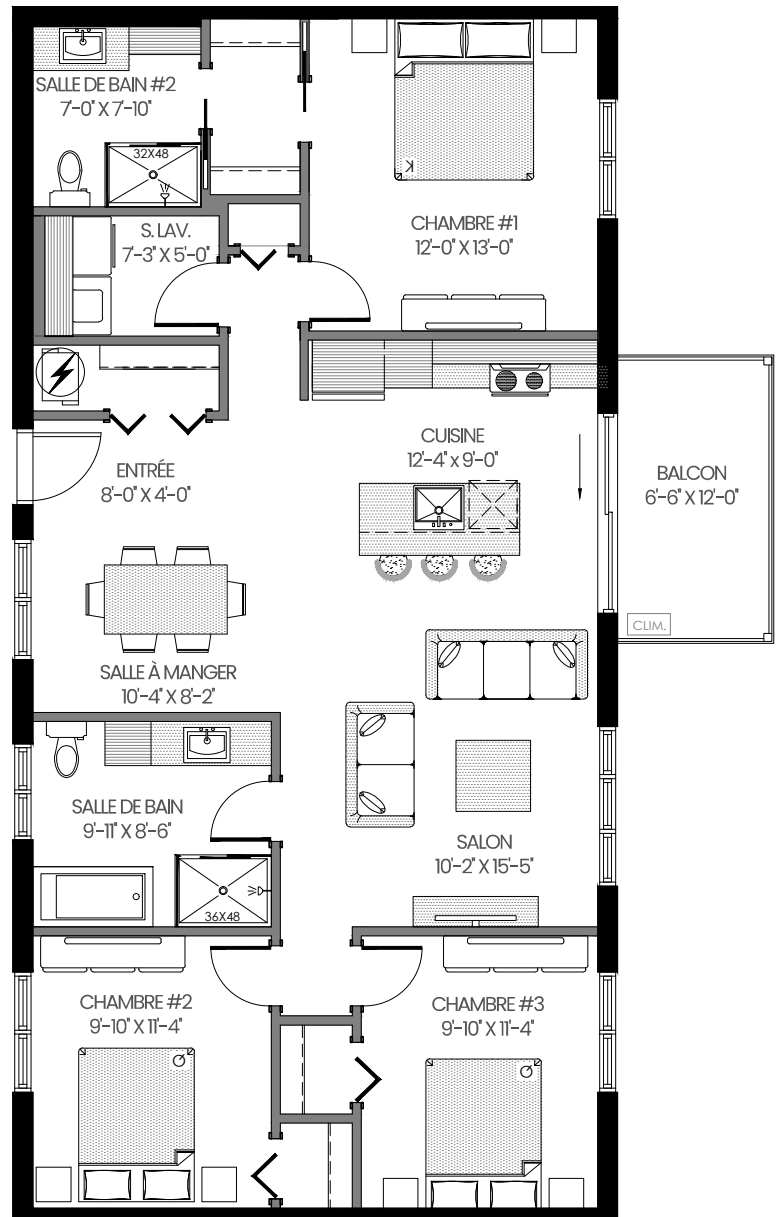


# 5001 blvd. Bertrand-Fabi Sherbrooke

5 1/2 - Logement **102**  
Superficie habitable: 1270 pi<sup>2</sup>

## 32 Logements

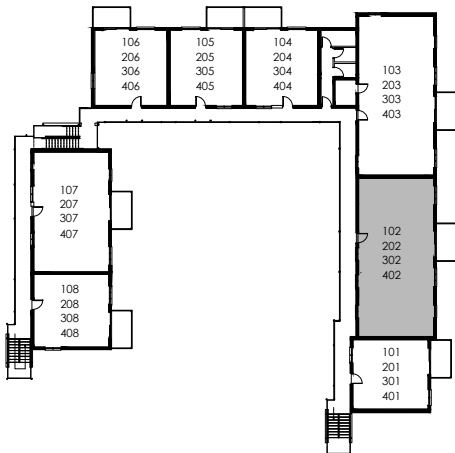
- 1er étage
- Plafond + de 8 pi
- Comptoirs de quartz cuisine et salle de bain
- Alimentation en eau pour le réfrigérateur
- Bain et douche en céramique indépendante
- 2 salles de bains complètes
- Salle de lavage indépendante
- Toiles ou pôles à rideaux
- Thermopompe
- Internet inclus avec Vidéotron
- 2 stationnements
- Pas de cabanon
- Rangement intérieur dans le corridor
- Balcon couvert
- Borne électrique sur demande



ESPACE  
**auréa**

**INNOPLEX**  
IMMOBILIER

**lachance**





# 5001 blvd. Bertrand-Fabi Sherbrooke

5 1/2 – Logement **202**  
Superficie habitable: 1270 pi<sup>2</sup>

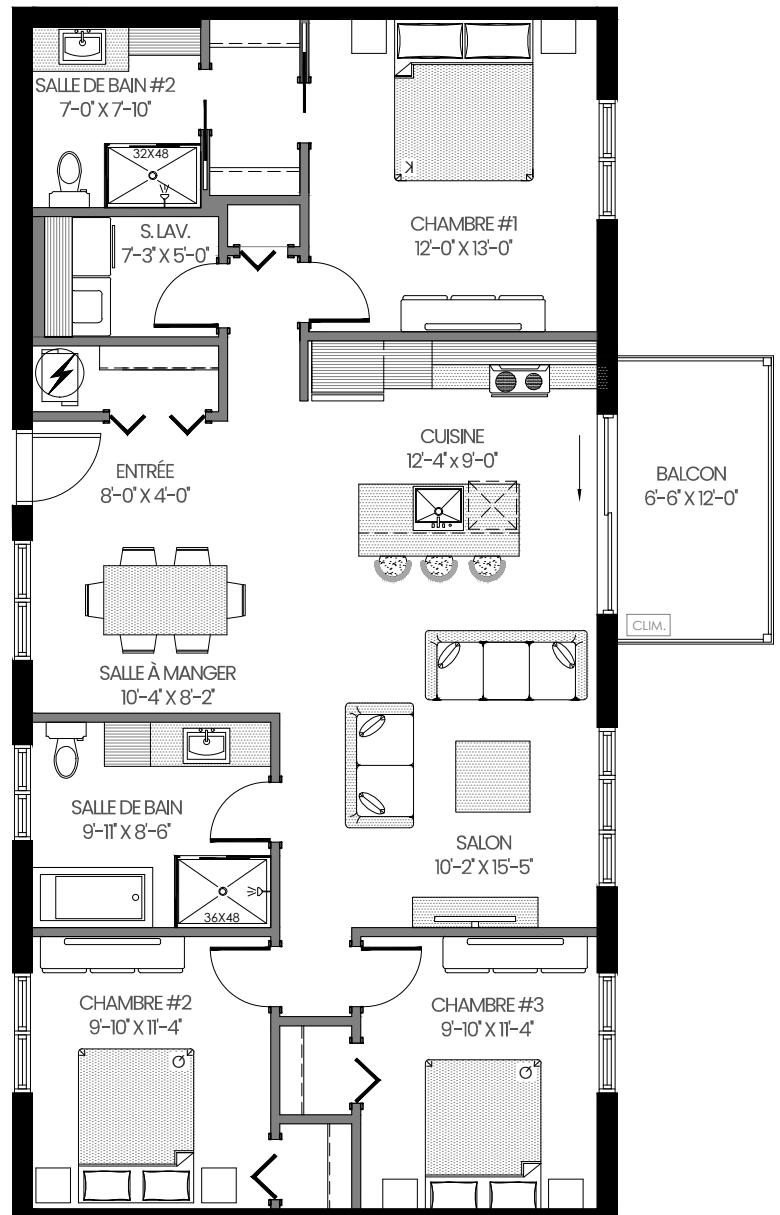
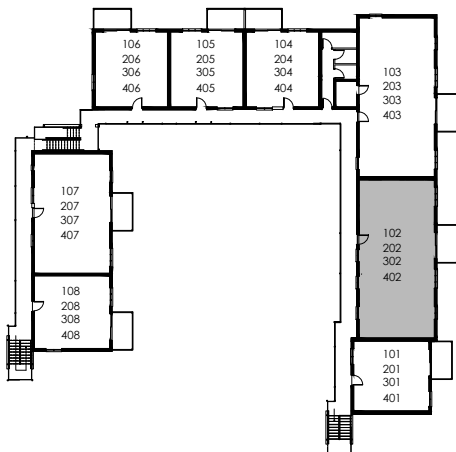
32 Logements

- 2e étage
- Plafond + de 8 pi
- Comptoirs de quartz cuisine et salle de bain
- Alimentation en eau pour le réfrigérateur
- Bain et douche en céramique indépendante
- 2 salles de bains complètes
- Salle de lavage indépendante
- Toiles ou pôles à rideaux
- Thermopompe
- Internet inclus avec Vidéotron
- 2 stationnements
- Pas de cabanon
- Rangement intérieur dans le corridor
- Balcon couvert
- Borne électrique sur demande

ESPACE  
**auréa**

**INNOPLEX**  
IMMOBILIER

**lachance**





# 5001 blvd. Bertrand-Fabi Sherbrooke

## 5 1/2 - Logement 302

Superficie habitable: 1270 pi<sup>2</sup>

### 32 Logements

3e étage

Plafond + de 8 pi

Comptoirs de quartz cuisine et salle de bain

Alimentation en eau pour le réfrigérateur

Bain et douche en céramique indépendante

2 salles de bains complètes

Salle de lavage indépendante

Toiles ou pôles à rideaux

Thermopompe

Internet inclus avec Vidéotron

2 stationnements

Pas de cabanon

Rangement intérieur dans le corridor

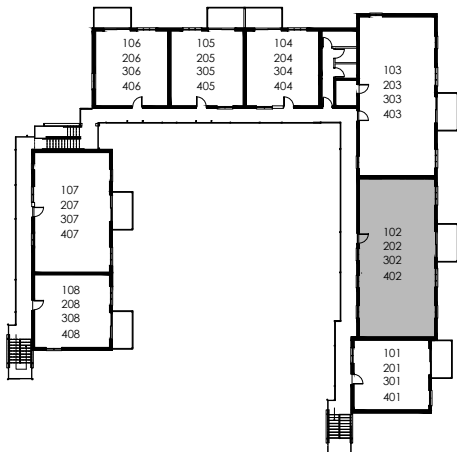
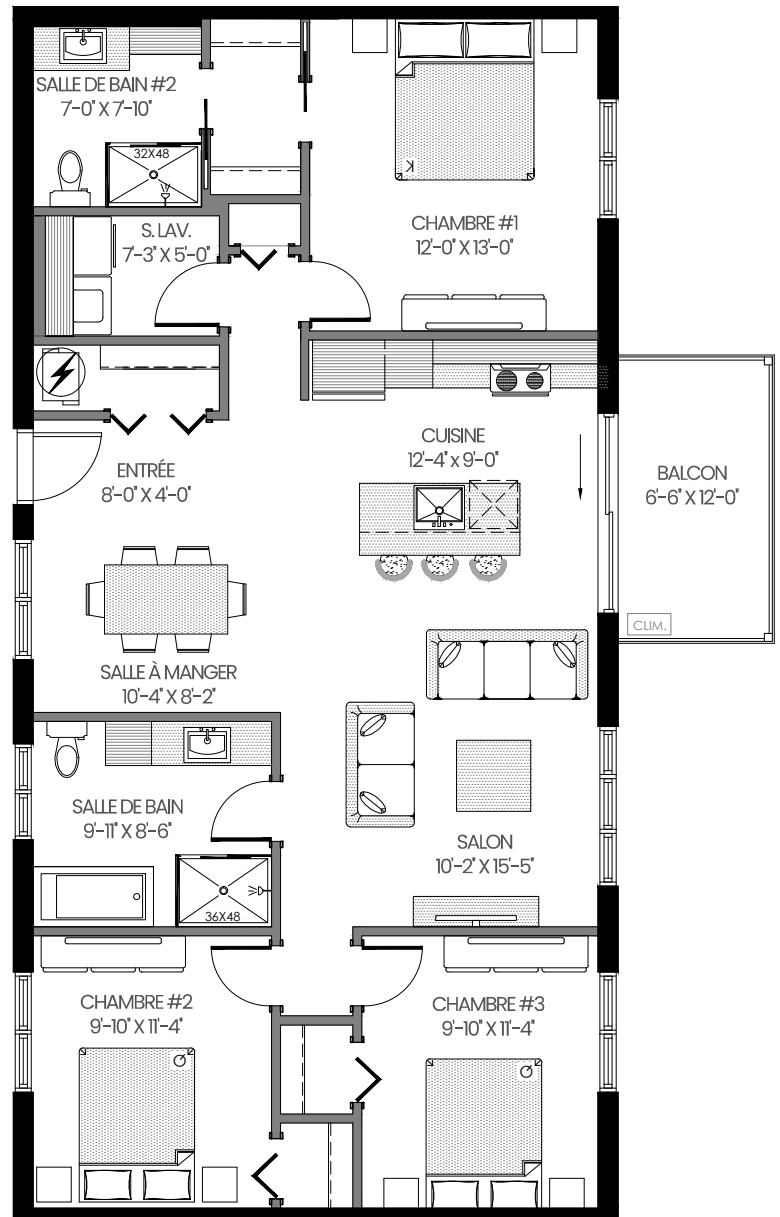
Balcon couvert

Borne électrique sur demande

ESPACE  
**auréa**

**INNPLEX**  
IMMOBILIER

**lachance**





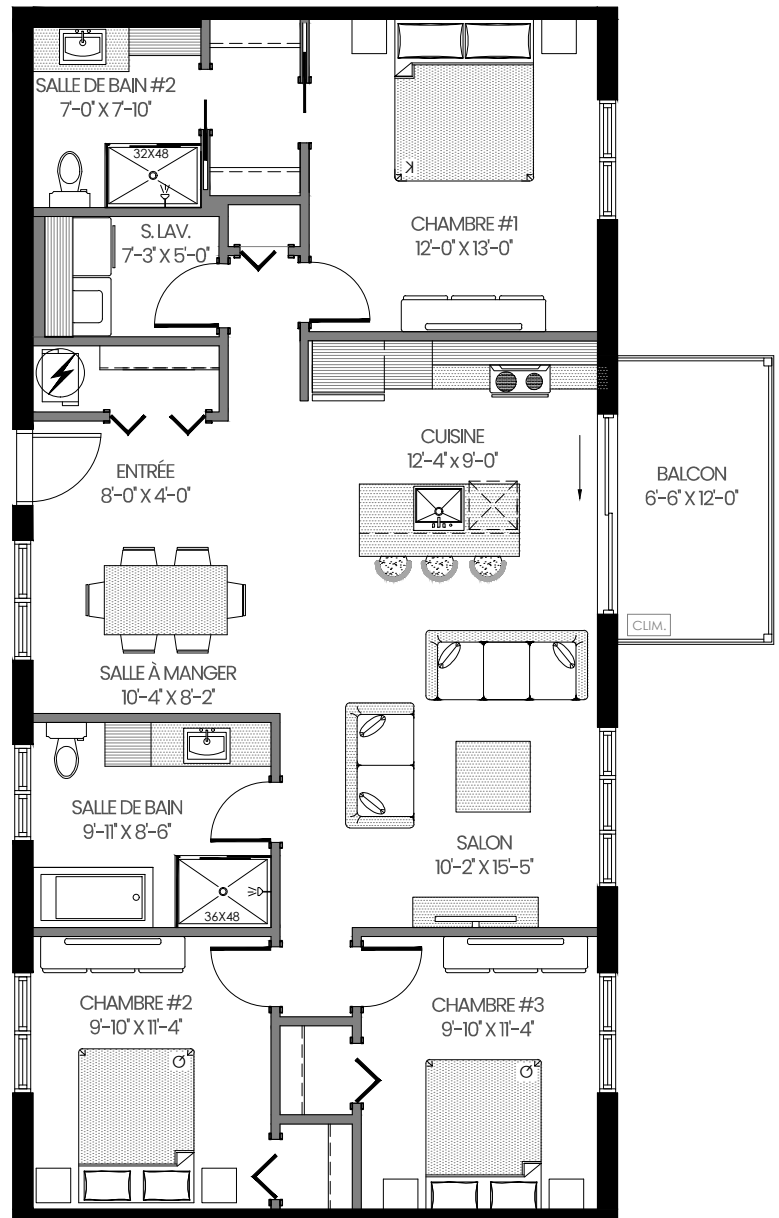


# 5001 blvd. Bertrand-Fabi Sherbrooke

5 1/2 – Logement **402**  
Superficie habitable: 1270 pi<sup>2</sup>

## 32 Logements

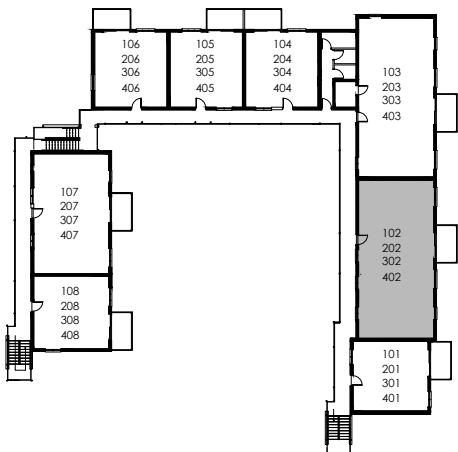
- 4e étage
- Plafond + de 8 pi
- Comptoirs de quartz cuisine et salle de bain
- Alimentation en eau pour le réfrigérateur
- Bain et douche en céramique indépendante
- 2 salles de bains complètes
- Salle de lavage indépendante
- Toiles ou pôles à rideaux
- Thermopompe
- Internet inclus avec Vidéotron
- 2 stationnements
- Pas de cabanon
- Rangement intérieur dans le corridor
- Balcon couvert
- Borne électrique sur demande



ESPACE  
**auréa**

**INNPLEX**  
IMMOBILIER

**lachance**







# 5001 blvd. Bertrand-Fabi Sherbrooke

## 5 1/2 - Logement 103

Superficie habitable: 1280 pi<sup>2</sup>

### 32 Logements

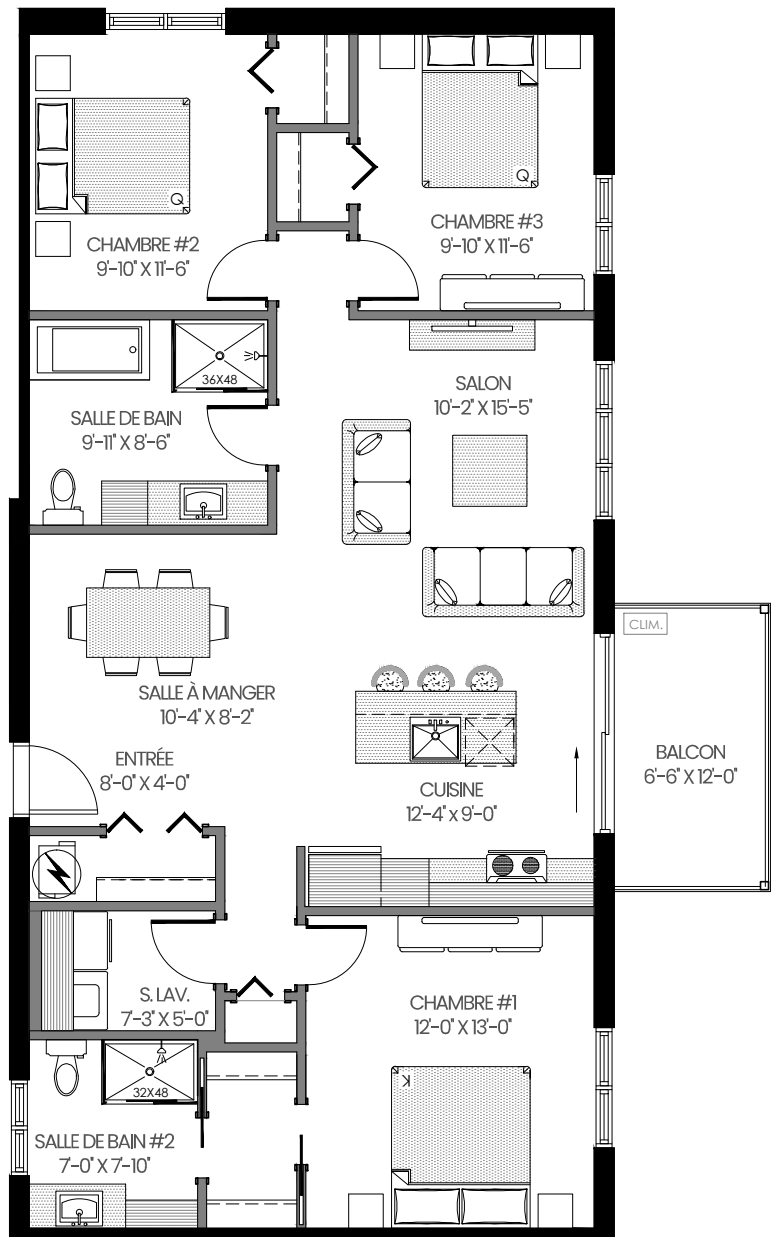
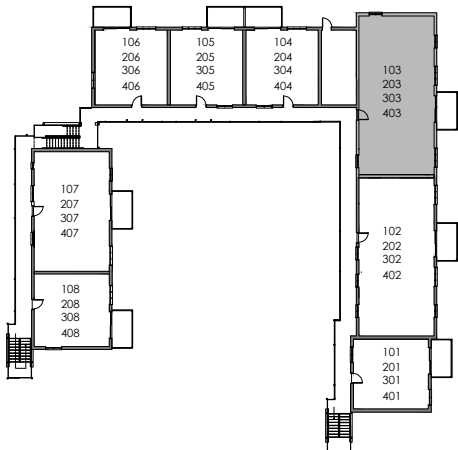
#### 1er étage

- Comptoirs de quartz cuisine et salle de bain
- Alimentation en eau pour le réfrigérateur
- Bain et douche en céramique indépendante
- 2 salles de bains complètes
- Salle de lavage indépendante
- Toiles ou pôles à rideaux
- Thermopompe
- Internet inclus avec Vidéotron
- 2 stationnements
- Pas de cabanon
- Rangement intérieur dans le corridor
- Balcon couvert
- Borne électrique sur demande

ESPACE  
**auréa**

**INNOPLEX**  
IMMOBILIER

**lachance**



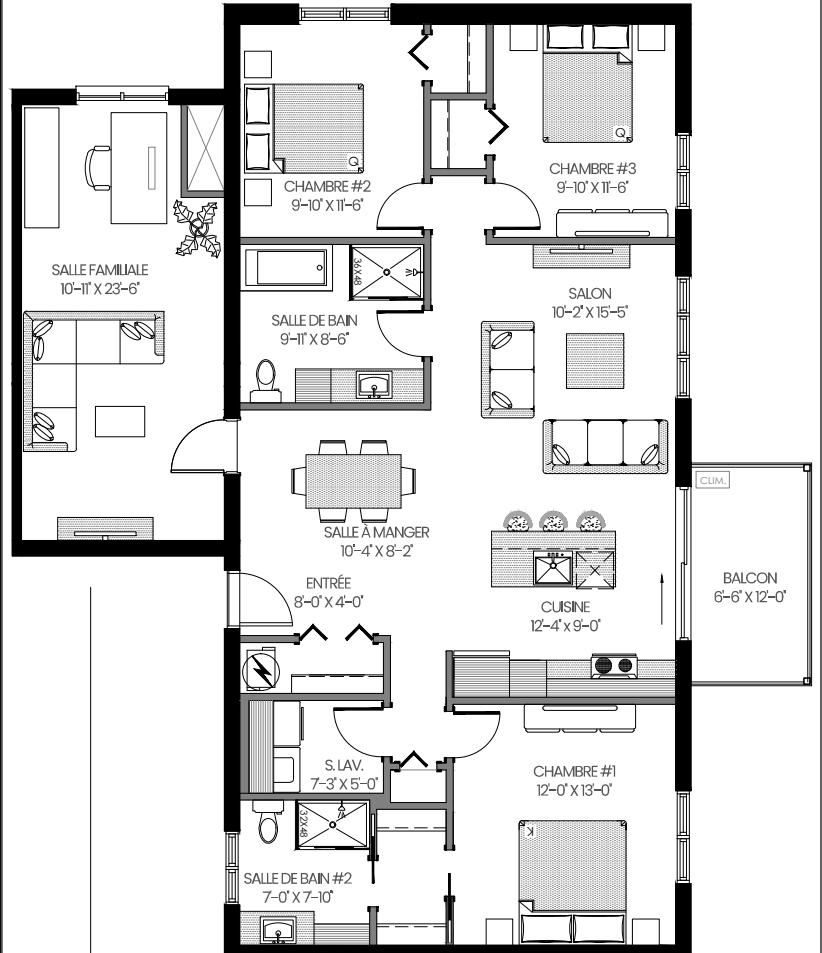


# 5001 blvd. Bertrand-Fabi Sherbrooke

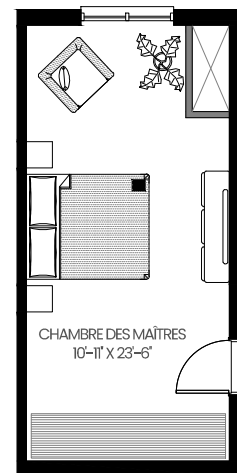
6 1/2 – Logement 203  
Superficie habitable: 1575 pi<sup>2</sup>

## 32 Logements

- 2e étage
- Plafond + de 8 pi
- Comptoirs de quartz cuisine et salle de bain
- Alimentation en eau pour le réfrigérateur
- Bain et douche en céramique indépendante
- 2 salles de bains complètes
- Salle de lavage indépendante
- Toiles ou pôles à rideaux
- Thermopompe
- Internet inclus avec Vidéotron
- 2 stationnements
- Pas de cabanon
- Rangement intérieur dans le corridor
- Balcon couvert
- Borne électrique sur demande



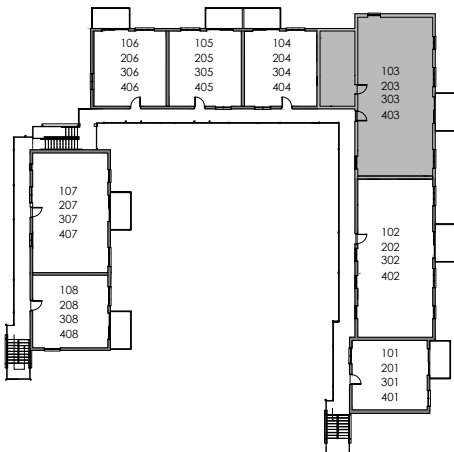
OPTION CHAMBRE



ESPACE  
**auréa**

**INNPLEX**  
IMMOBILIER

**lachance**



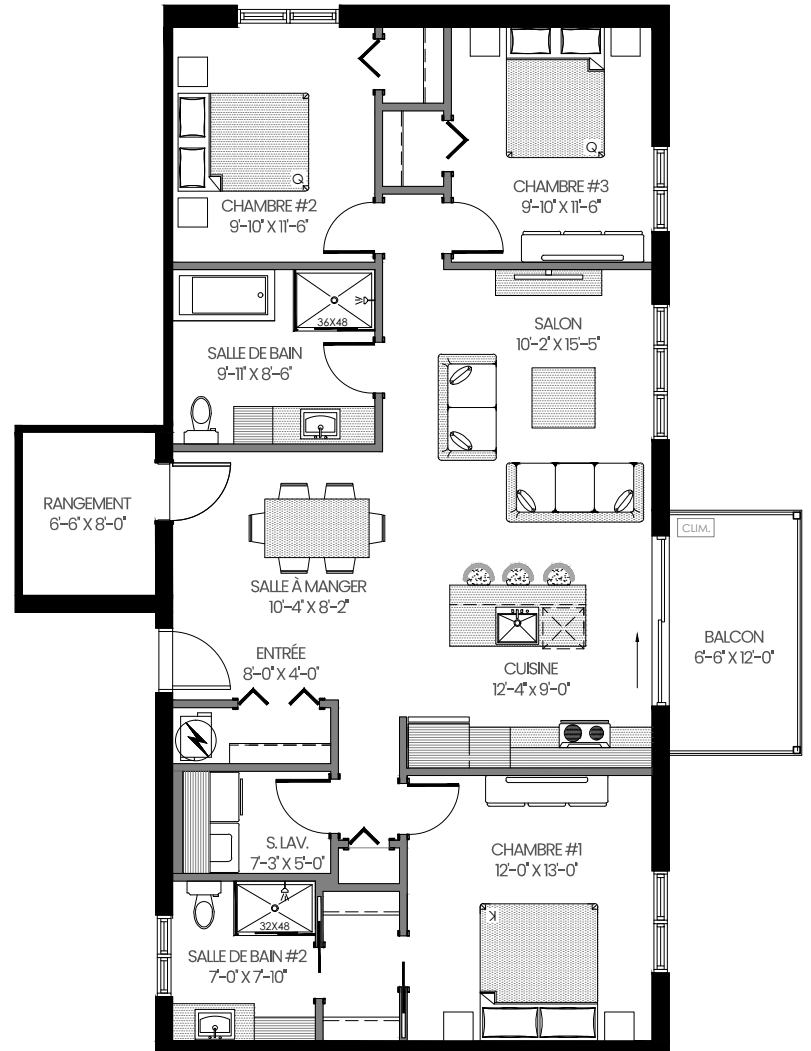


# 5001 blvd. Bertrand-Fabi Sherbrooke

5 1/2 – Logement 303  
Superficie habitable: 1350 pi<sup>2</sup>

## 32 Logements

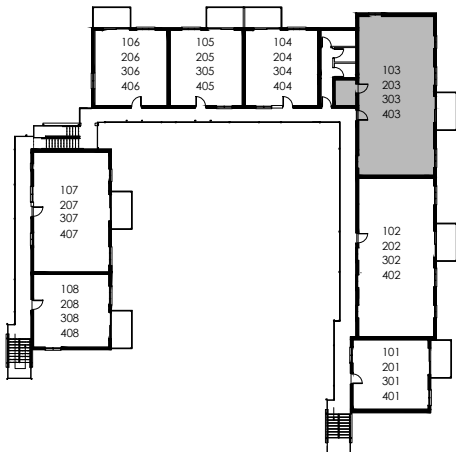
- 3e étage
- Plafond + de 8 pi
- Comptoirs de quartz cuisine et salle de bain
- Alimentation en eau pour le réfrigérateur
- Bain et douche en céramique indépendante
- 2 salles de bains complètes
- Salle de lavage indépendante
- Toiles ou pôles à rideaux
- Thermopompe
- Internet inclus avec Vidéotron
- 2 stationnements
- Pas de cabanon
- Rangement intérieur dans le logement
- Balcon couvert
- Borne électrique sur demande



ESPACE  
**auréa**

**INNPLEX**  
IMMOBILIER

**lachance**





# 5001 blvd. Bertrand-Fabi Sherbrooke

5 1/2 – Logement **403**  
Superficie habitable: 1350 pi<sup>2</sup>

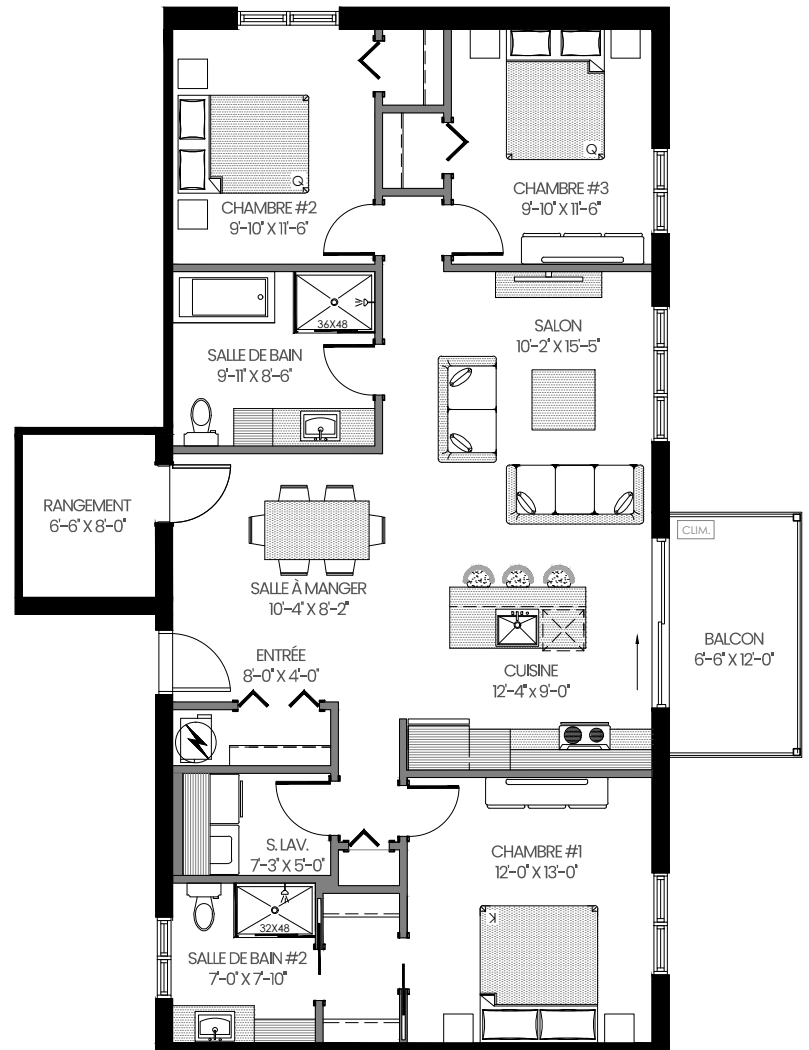
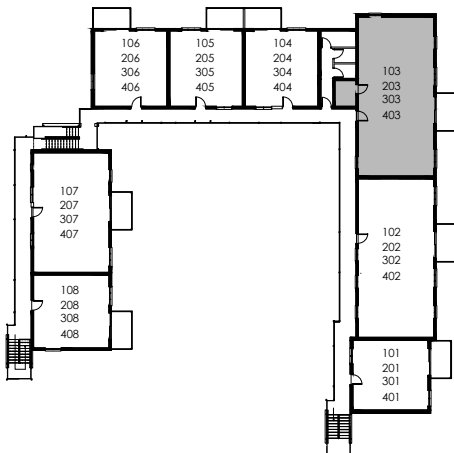
## 32 Logements

- 4e étage
- Plafond + de 8 pi
- Comptoirs de quartz cuisine et salle de bain
- Alimentation en eau pour le réfrigérateur
- Bain et douche en céramique indépendante
- 2 salles de bains complètes
- Salle de lavage indépendante
- Toiles ou pôles à rideaux
- Thermopompe
- Internet inclus avec Vidéotron
- 2 stationnements
- Pas de cabanon
- Rangement intérieur dans le logement
- Balcon couvert
- Borne électrique sur demande

ESPACE  
**auréa**

**INNPLEX**  
IMMOBILIER

**lachance**







# 5001 blvd. Bertrand-Fabi Sherbrooke

## 3 1/2 – Logement 104

Superficie habitable: 595 pi<sup>2</sup>

### 32 Logements

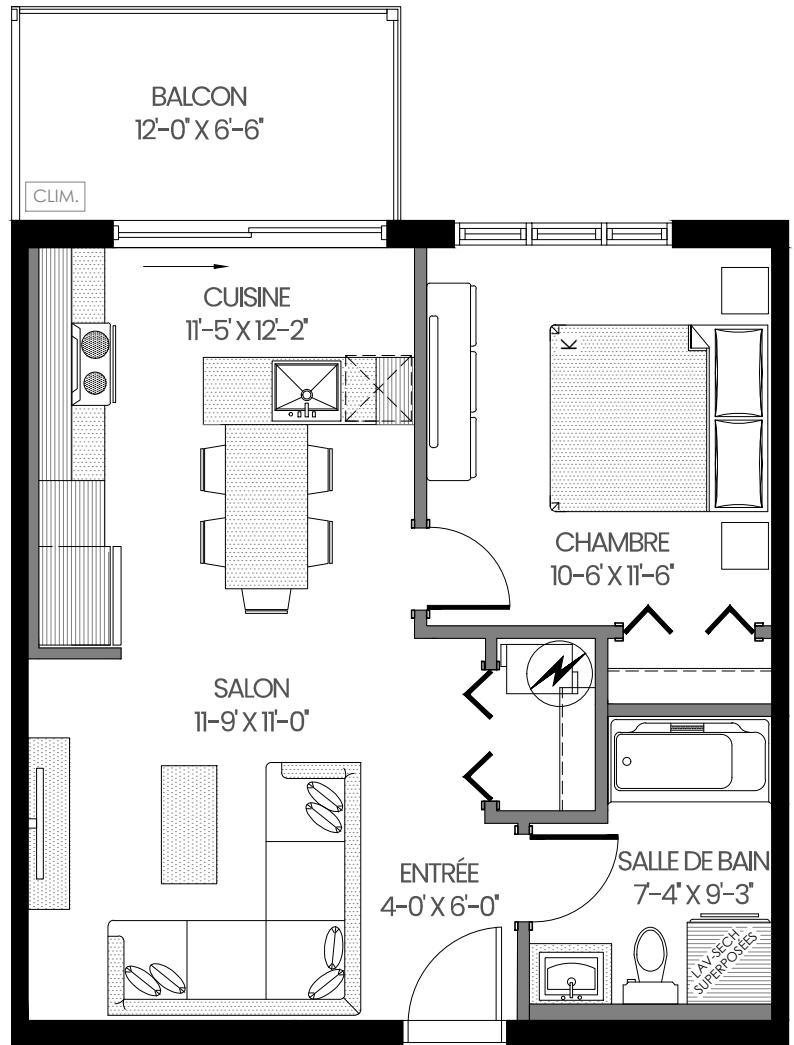
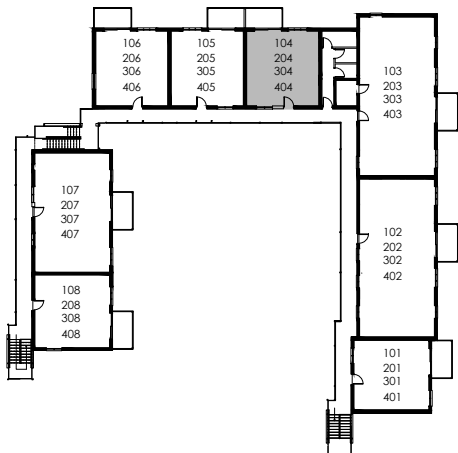
#### 1er étage

- Comptoirs de quartz cuisine et salle de bain
- Alimentation en eau pour le réfrigérateur
- Table de s. à manger intégrée à l'îlot de cuisine
- Bain avec douche intégrée
- Toiles ou pôles à rideaux
- Laveuse et sècheuse superposées - inclus
- Thermopompe
- Internet inclus avec Vidéotron
- 1 stationnement
- Pas de cabanon
- Balcon couvert
- Borne électrique sur demande

ESPACE  
**auréa**

**INNPLEX**  
IMMOBILIER

**lachance**





# 5001 blvd. Bertrand-Fabi Sherbrooke

## 3 1/2 – Logement 204

Superficie habitable: 595 pi<sup>2</sup>

### 32 Logements

2e étage

Plafond + de 8 pi

Comptoirs de quartz cuisine et salle de bain

Alimentation en eau pour le réfrigérateur

Table de s. à manger intégrée à l'îlot de cuisine

Bain avec douche intégrée

Toiles ou pôles à rideaux

Laveuse et sècheuse superposées - inclus

Thermopompe

Internet inclus avec Vidéotron

1 stationnement

Pas de cabanon

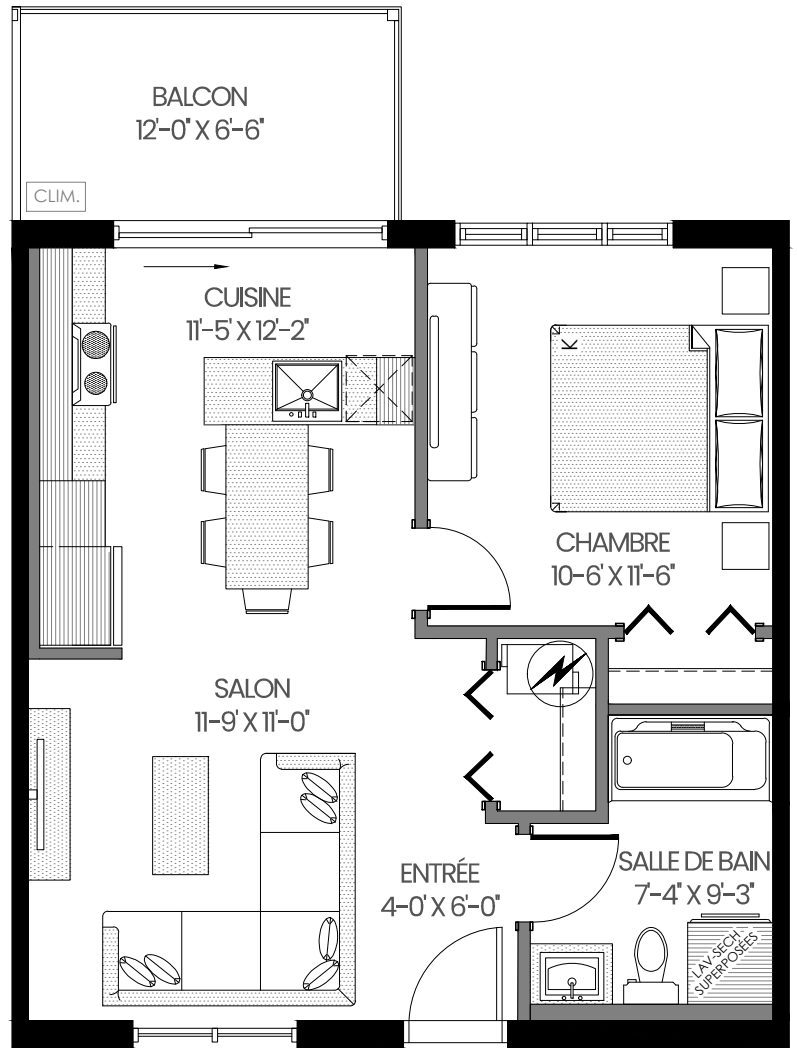
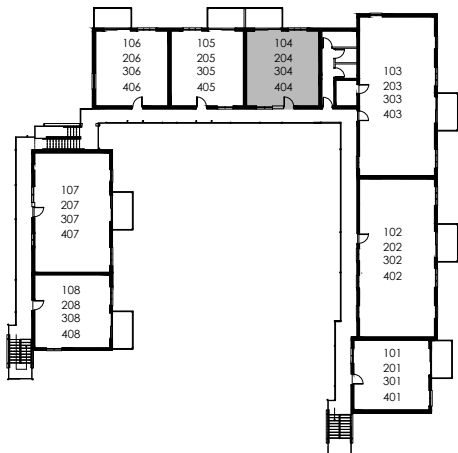
Balcon couvert

Borne électrique sur demande

ESPACE  
**auréa**

**INNOPLEX**  
IMMOBILIER

**lachance**





# 5001 blvd. Bertrand-Fabi Sherbrooke

## 3 1/2 – Logement 304

Superficie habitable: 595 pi<sup>2</sup>

### 32 Logements

3e étage

Plafond + de 8 pi

Comptoirs de quartz cuisine et salle de bain

Alimentation en eau pour le réfrigérateur

Table de s. à manger intégrée à l'îlot de cuisine

Douche en céramique (sans bain)

Toiles ou pôles à rideaux

Laveuse et sècheuse superposées - inclus

Thermopompe

Internet inclus avec Vidéotron

1 stationnement

Cabanon extérieur | 4pi x 8pi

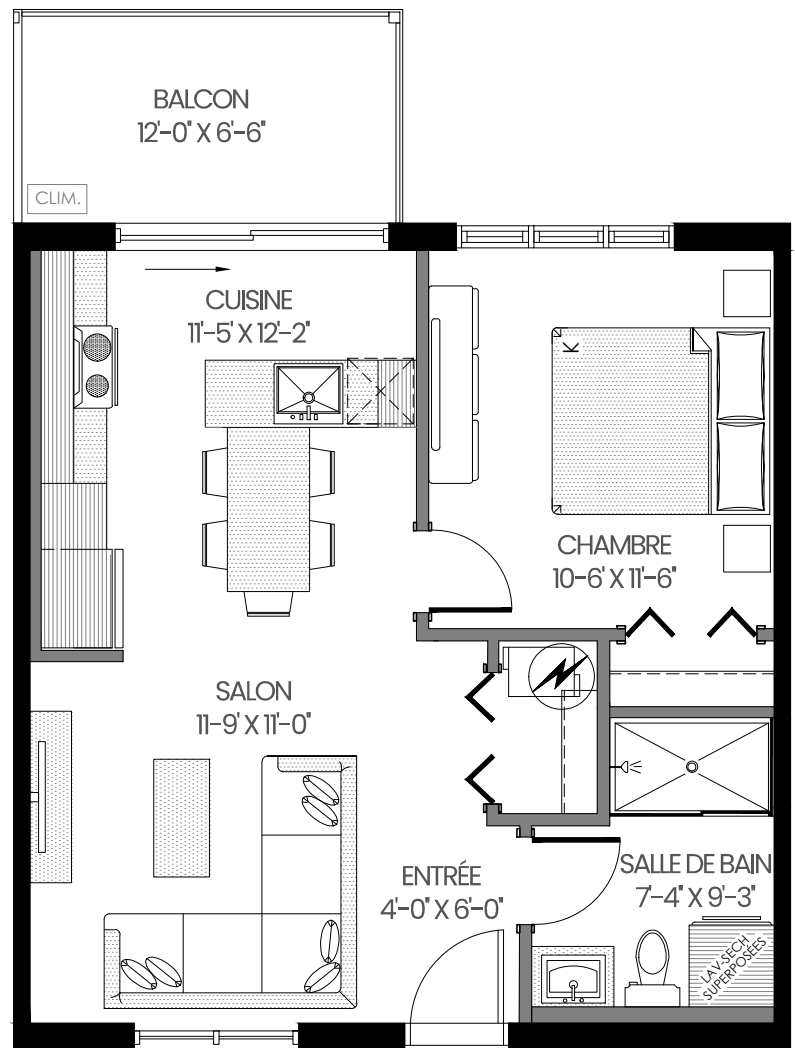
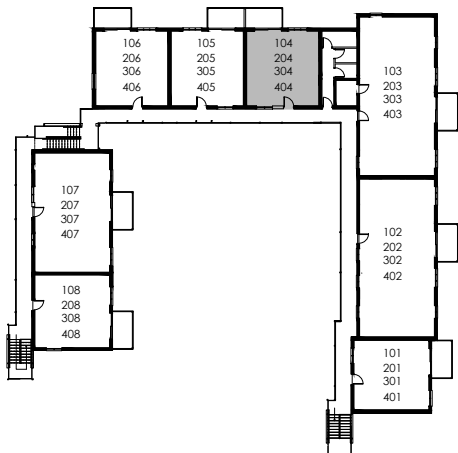
Balcon couvert

Borne électrique sur demande

ESPACE  
**auréa**

**INNOPLEX**  
IMMOBILIER

**lachance**





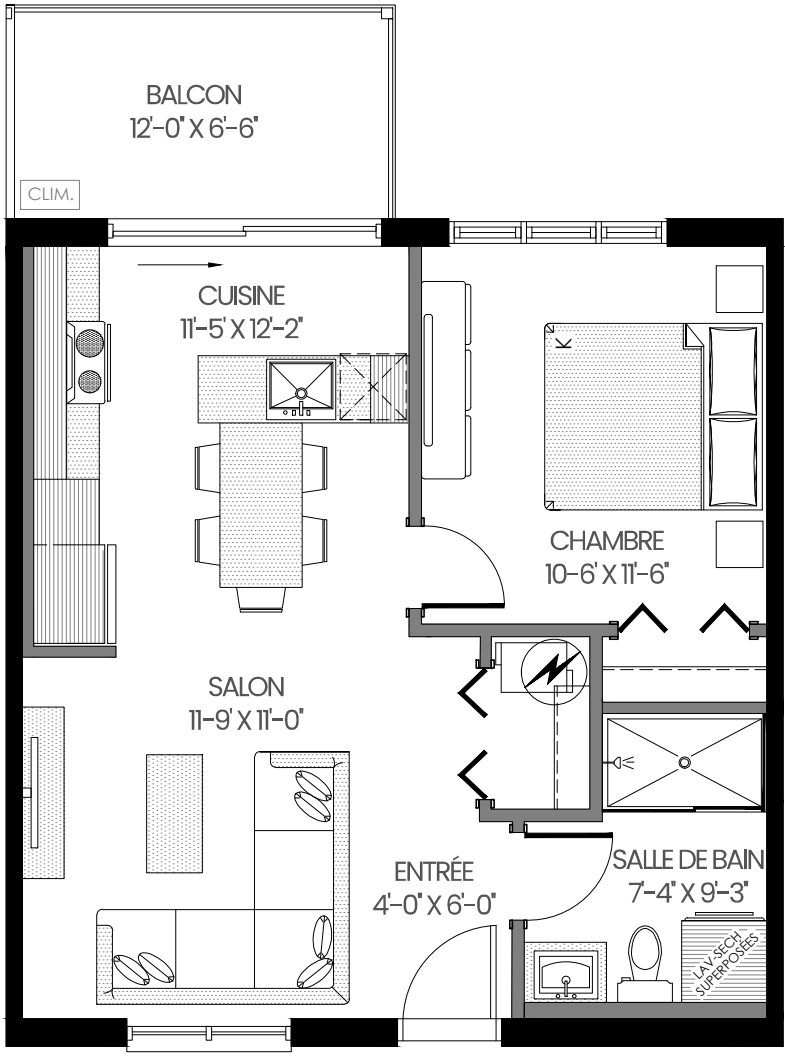
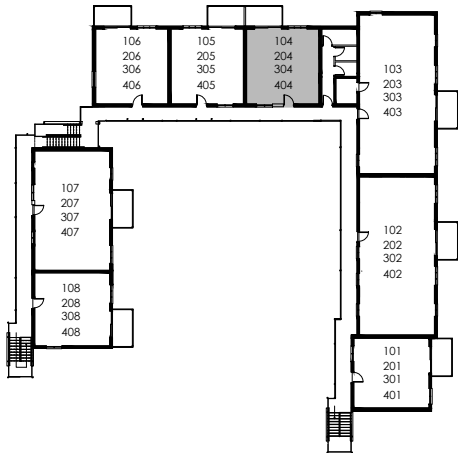
5001 blvd. Bertrand-Fabi  
**Sherbrooke**

3 1/2 – Logement **404**

Superficie habitable: 595 pi<sup>2</sup>

32 Logements

- 4e étage
- Plafond + de 8 pi
- Comptoirs de quartz cuisine et salle de bain
- Alimentation en eau pour le réfrigérateur
- Table de s. à manger intégrée à l'îlot de cuisine
- Douche en céramique (sans bain)
- Toiles ou pôles à rideaux
- Laveuse et sècheuse superposées - inclus
- Thermopompe
- Internet inclus avec Vidéotron
- 1 stationnement
- Cabanon extérieur | 4pi x 8pi
- Balcon couvert
- Borne électrique sur demande







# 5001 blvd. Bertrand-Fabi Sherbrooke

## 3 1/2 – Logement 105

Superficie habitable: 595 pi<sup>2</sup>

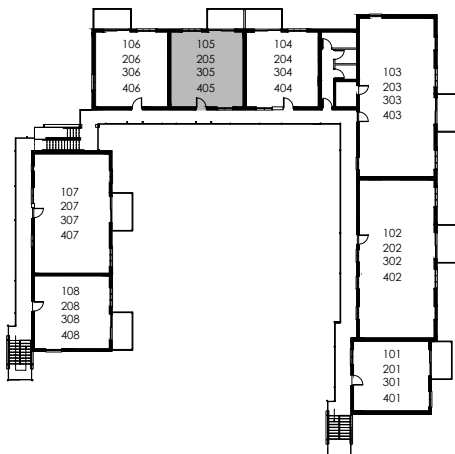
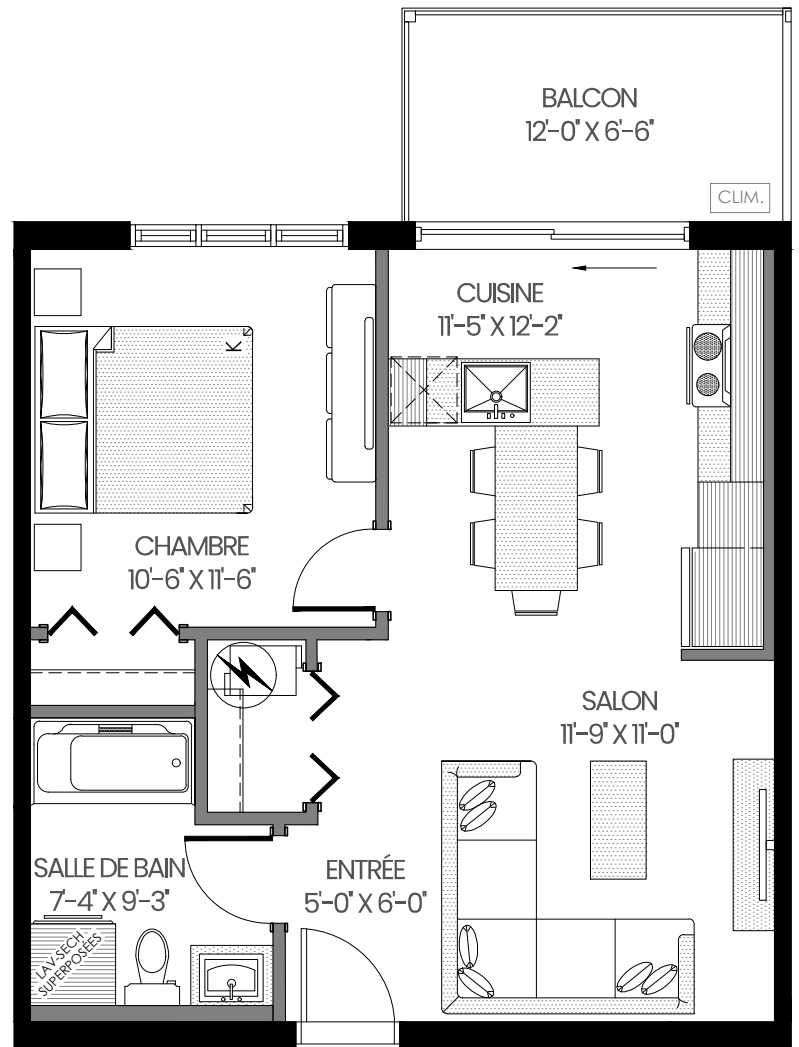
### 32 Logements

- 1er étage
- Plafond + de 8 pi
- Comptoirs de quartz cuisine et salle de bain
- Alimentation en eau pour le réfrigérateur
- Table de s. à manger intégrée à l'îlot de cuisine
- Bain avec douche intégrée
- Toiles ou pôles à rideaux
- Laveuse et sècheuse superposées - inclus
- Thermopompe
- Internet inclus avec Vidéotron
- 1 stationnement
- Pas de cabanon
- Balcon couvert
- Borne électrique sur demande

ESPACE  
**auréa**

**INNOPLIX**  
IMMOBILIER

**lachance**





# 5001 blvd. Bertrand-Fabi Sherbrooke

## 3 1/2 – Logement 205

Superficie habitable: 595 pi<sup>2</sup>

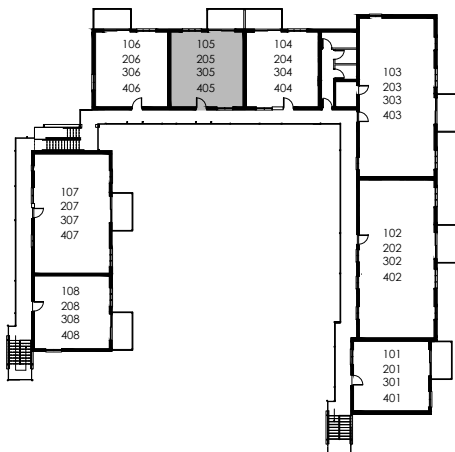
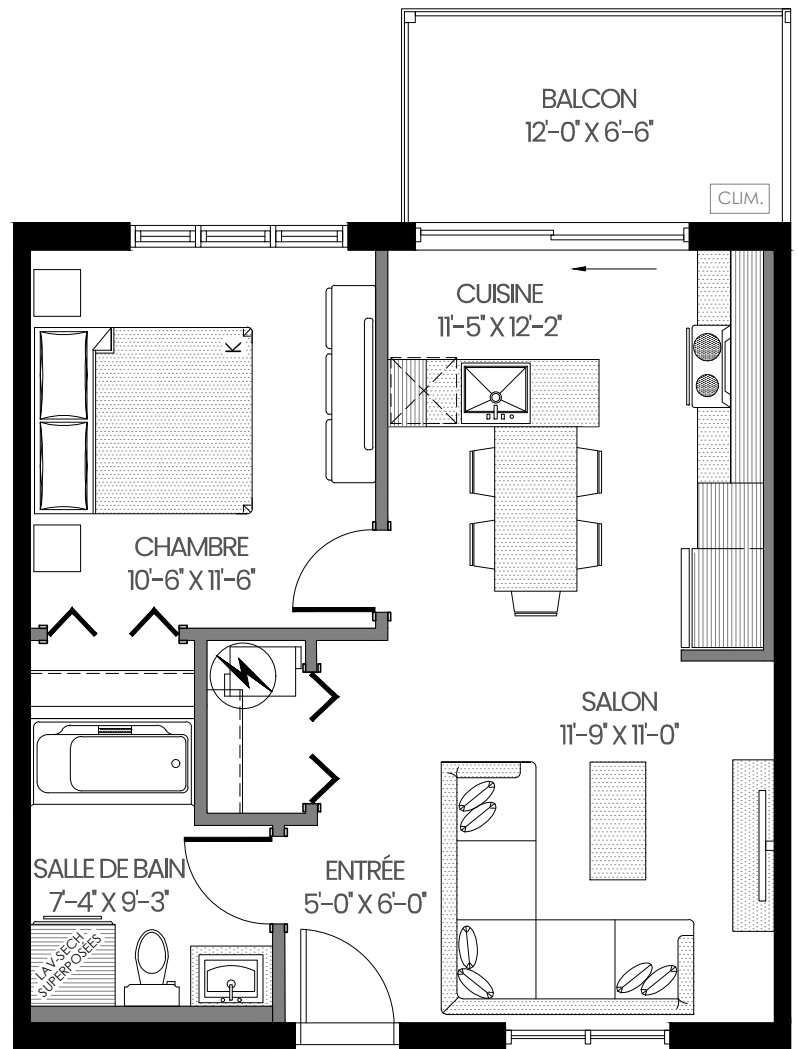
### 32 Logements

- 2e étage
- Plafond + de 8 pi
- Comptoirs de quartz cuisine et salle de bain
- Alimentation en eau pour le réfrigérateur
- Table de s. à manger intégrée à l'îlot de cuisine
- Bain avec douche intégrée
- Toiles ou pôles à rideaux
- Laveuse et sècheuse superposées - inclus
- Thermopompe
- Internet inclus avec Vidéotron
- 1 stationnement
- Pas de cabanon
- Balcon couvert
- Borne électrique sur demande

ESPACE  
**auréa**

**INNOPLEX**  
IMMOBILIER

**lachance**





# 5001 blvd. Bertrand-Fabi Sherbrooke

## 3 1/2 – Logement 305

Superficie habitable: 595 pi<sup>2</sup>

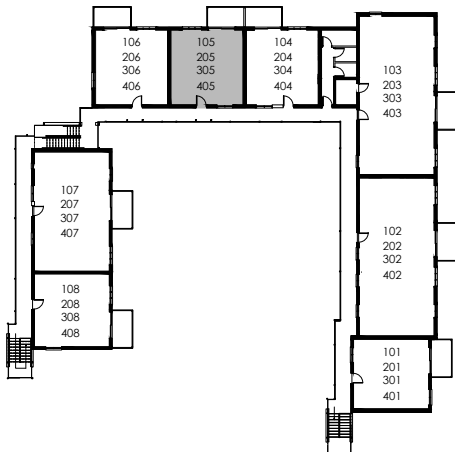
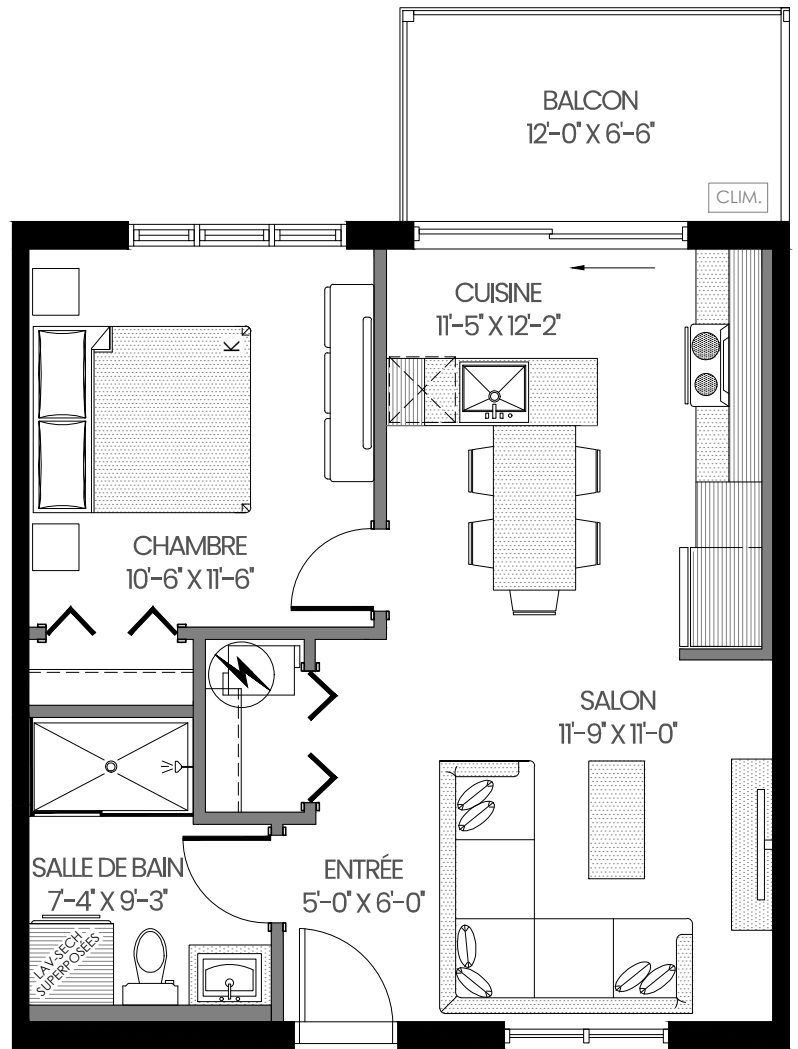
### 32 Logements

- 3e étage
- Plafond + de 8 pi
- Comptoirs de quartz cuisine et salle de bain
- Alimentation en eau pour le réfrigérateur
- Table de s. à manger intégrée à l'îlot de cuisine
- Douche en céramique (sans bain)
- Toiles ou pôles à rideaux
- Laveuse et sècheuse superposées - inclus
- Thermopompe
- Internet inclus avec Vidéotron
- 1 stationnement
- Cabanon extérieur | 4pi x 8pi
- Balcon couvert
- Borne électrique sur demande

ESPACE  
**auréa**

**INNOPLEX**  
IMMOBILIER

**lachance**





# 5001 blvd. Bertrand-Fabi Sherbrooke

## 3 1/2 – Logement 405

Superficie habitable: 595 pi<sup>2</sup>

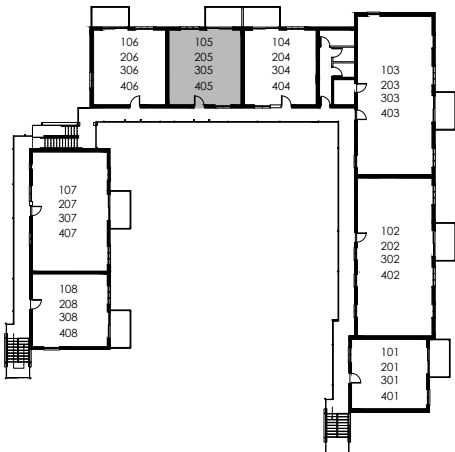
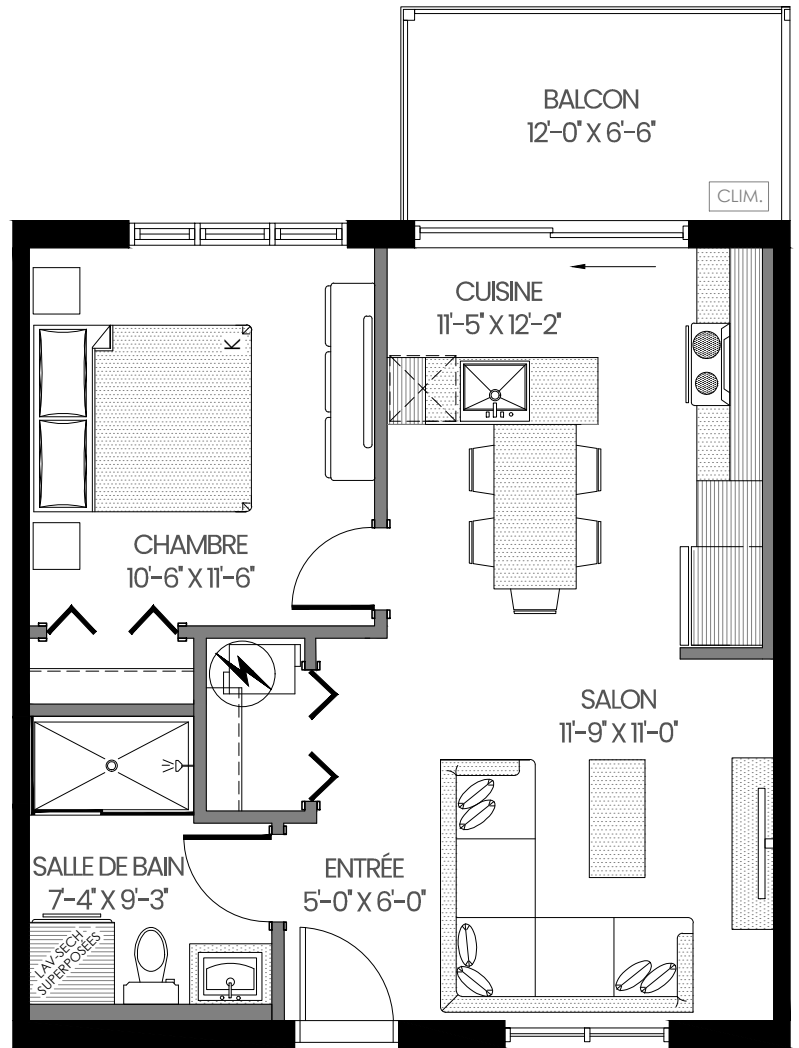
### 32 Logements

- 4e étage
- Plafond + de 8 pi
- Comptoirs de quartz cuisine et salle de bain
- Alimentation en eau pour le réfrigérateur
- Table de s. à manger intégrée à l'îlot de cuisine
- Douche en céramique (sans bain)
- Toiles ou pôles à rideaux
- Laveuse et sècheuse superposées - inclus
- Thermopompe
- Internet inclus avec Vidéotron
- 1 stationnement
- Cabanon extérieur | 4pi x 8pi
- Balcon couvert
- Borne électrique sur demande

ESPACE  
**auréa**

**INNOPLEX**  
IMMOBILIER

**lachance**







# 5001 blvd. Bertrand-Fabi Sherbrooke

## 3 1/2 - Logement 106

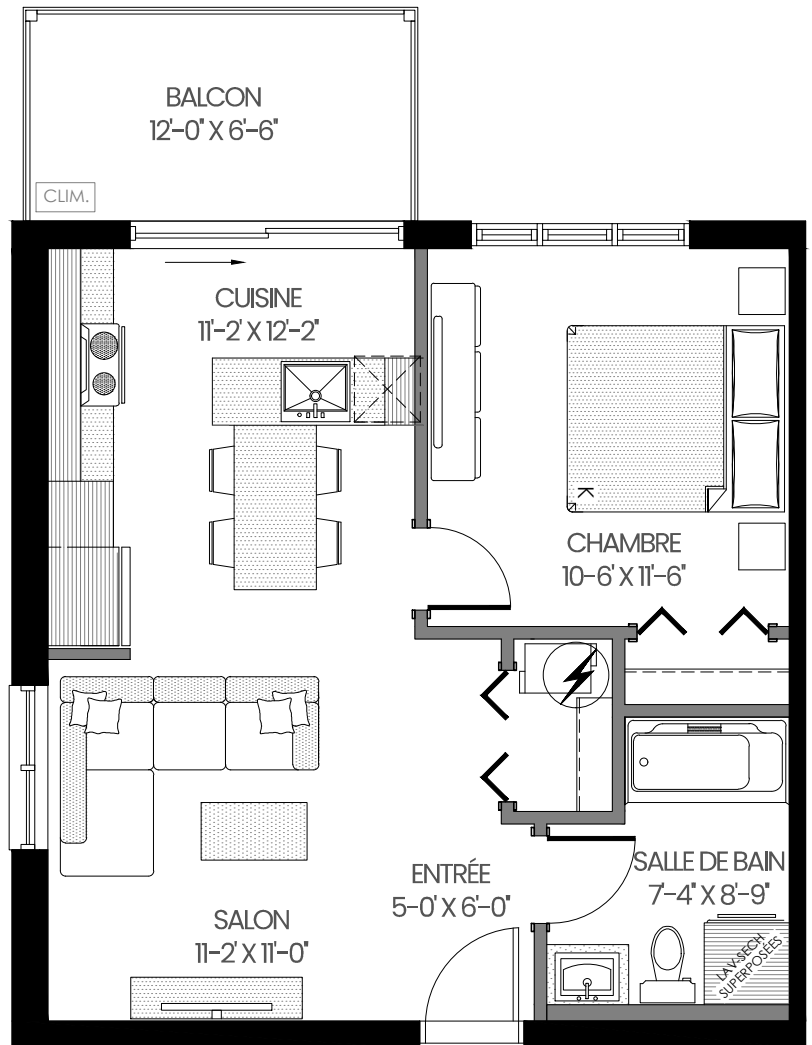
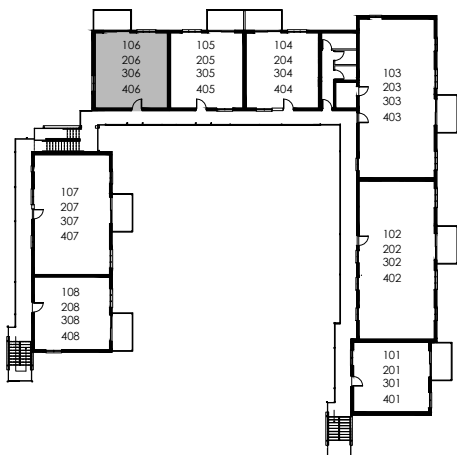
Superficie habitable: 605 pi<sup>2</sup>

### 32 Logements

#### 1er étage

- Comptoirs de quartz cuisine et salle de bain
- Alimentation en eau pour le réfrigérateur
- Table de s. à manger intégrée à l'îlot de cuisine
- Bain avec douche intégrée
- Toiles ou pôles à rideaux
- Laveuse et sècheuse superposées - inclus
- Thermopompe
- Internet inclus avec Vidéotron
- 1 stationnement
- Pas de cabanon
- Balcon couvert
- Borne électrique sur demande

ESPACE  
**auréa**





# 5001 blvd. Bertrand-Fabi Sherbrooke

## 3 1/2 – Logement 206

Superficie habitable: 605 pi<sup>2</sup>

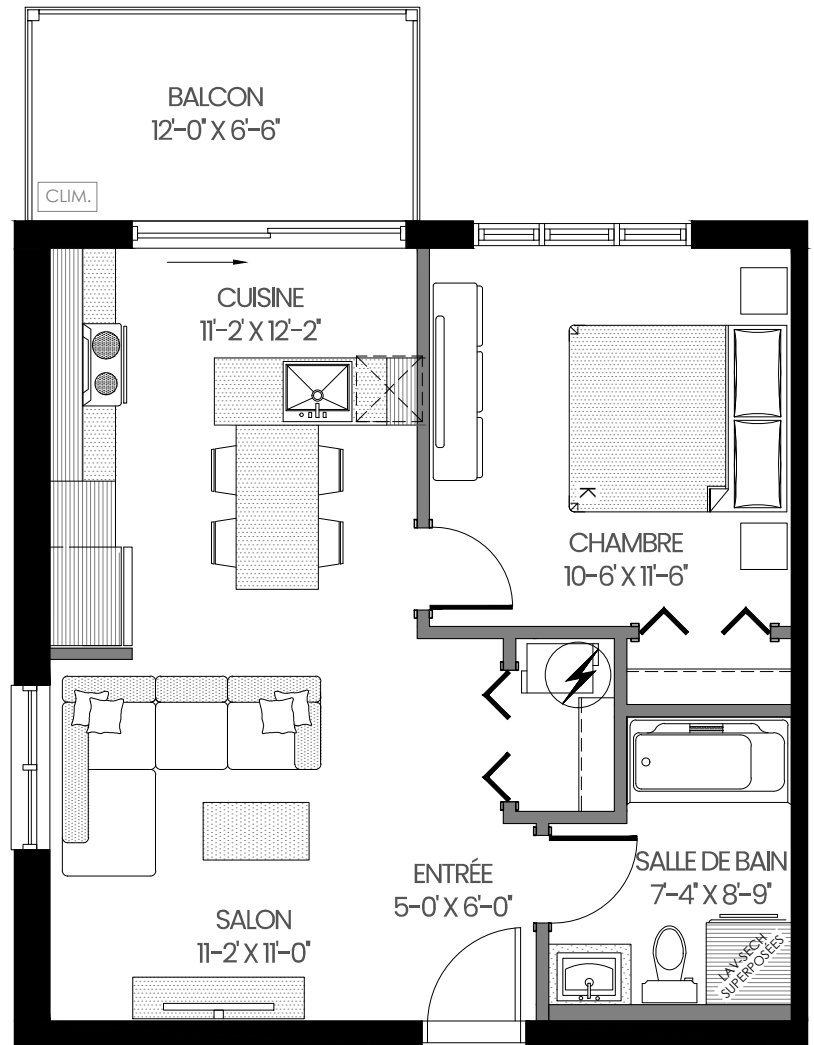
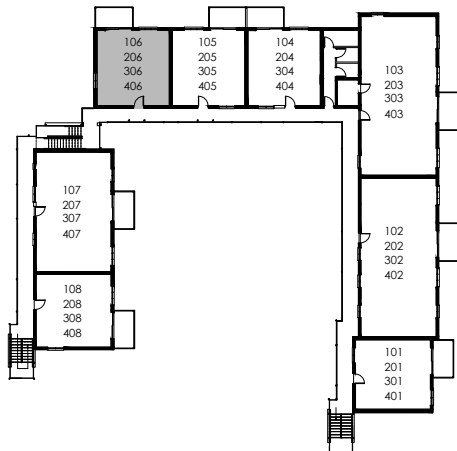
### 32 Logements

- 2e étage
- Plafond + de 8 pi
- Comptoirs de quartz cuisine et salle de bain
- Alimentation en eau pour le réfrigérateur
- Table de s. à manger intégrée à l'îlot de cuisine
- Bain avec douche intégrée
- Toiles ou pôles à rideaux
- Laveuse et sècheuse superposées - inclus
- Thermopompe
- Internet inclus avec Vidéotron
- 1 stationnement
- Pas de cabanon
- Balcon couvert
- Borne électrique sur demande

ESPACE  
**auréa**

**INNOPLEX**  
IMMOBILIER

**lachance**





# 5001 blvd. Bertrand-Fabi Sherbrooke

## 3 1/2 – Logement 306

Superficie habitable: 605 pi<sup>2</sup>

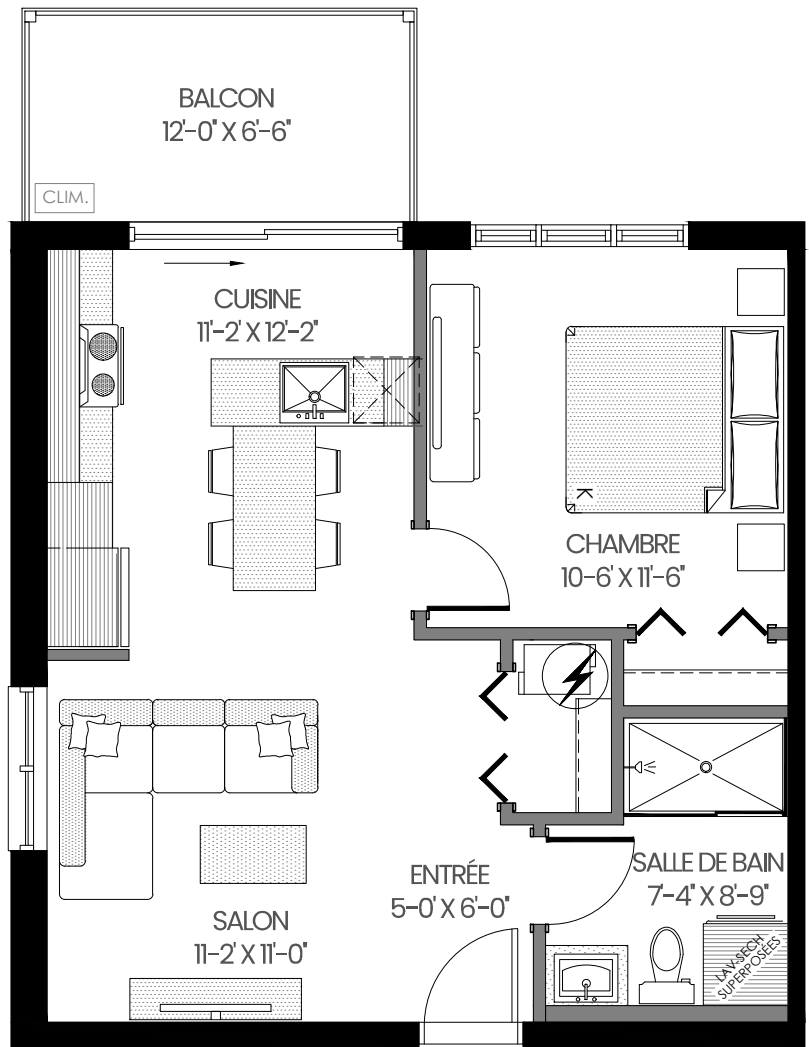
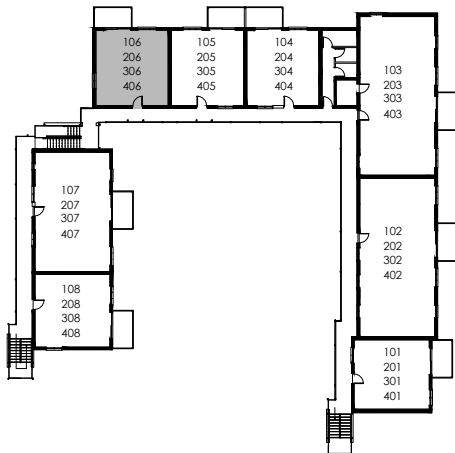
### 32 Logements

- 3e étage
- Plafond + de 8 pi
- Comptoirs de quartz cuisine et salle de bain
- Alimentation en eau pour le réfrigérateur
- Table de s. à manger intégrée à l'îlot de cuisine
- Douche en céramique (sans bain)
- Toiles ou pôles à rideaux
- Laveuse et sècheuse superposées - inclus
- Thermopompe
- Internet inclus avec Vidéotron
- 1 stationnement
- Cabanon extérieur | 4pi x 8pi
- Balcon couvert
- Borne électrique sur demande

ESPACE  
**auréa**

**INNOPLEX**  
IMMOBILIER

**lachance**





# 5001 blvd. Bertrand-Fabi Sherbrooke

## 3 1/2 – Logement 406

Superficie habitable: 605 pi<sup>2</sup>

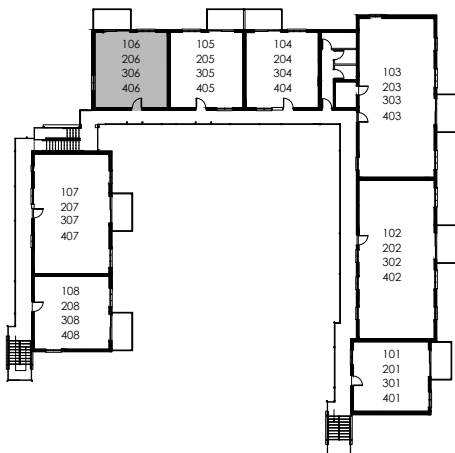
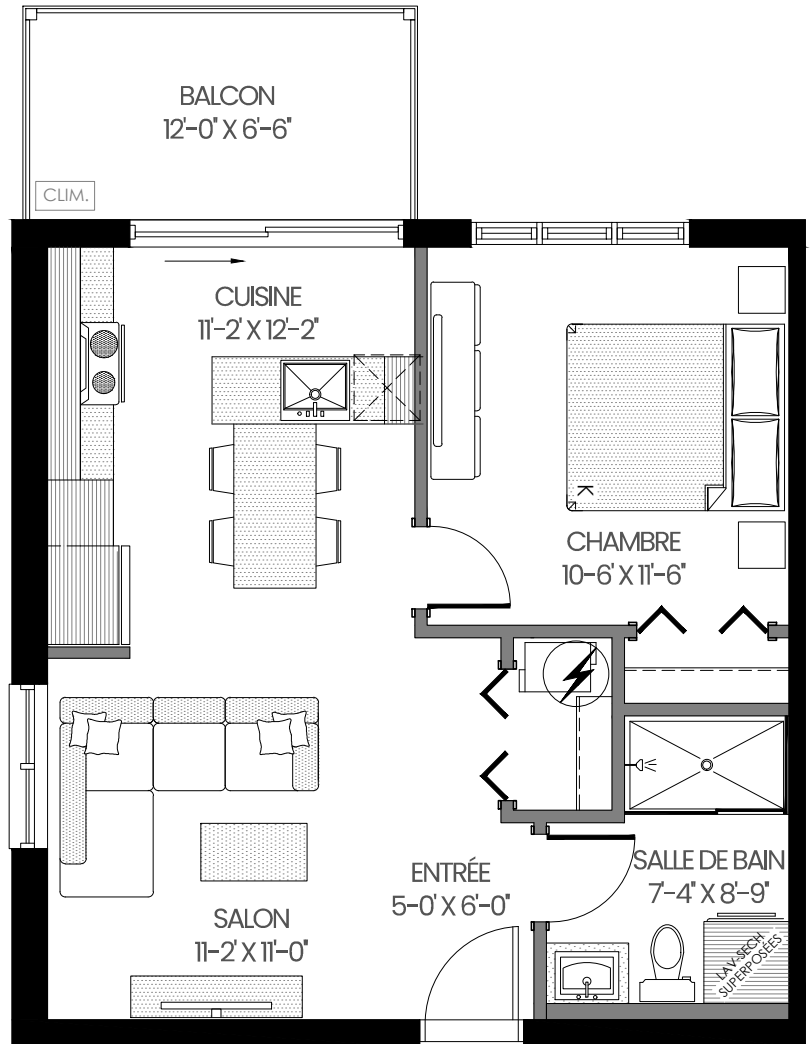
### 32 Logements

- 4e étage
- Plafond + de 8 pi
- Comptoirs de quartz cuisine et salle de bain
- Alimentation en eau pour le réfrigérateur
- Table de s. à manger intégrée à l'îlot de cuisine
- Douche en céramique (sans bain)
- Toiles ou pôles à rideaux
- Laveuse et sècheuse superposées - inclus
- Thermopompe
- Internet inclus avec Vidéotron
- 1 stationnement
- Cabanon extérieur | 4pi x 8pi
- Balcon couvert
- Borne électrique sur demande

ESPACE  
**auréa**

**INNPLEX**  
IMMOBILIER

**lachance**







# 5001 blvd. Bertrand-Fabi Sherbrooke

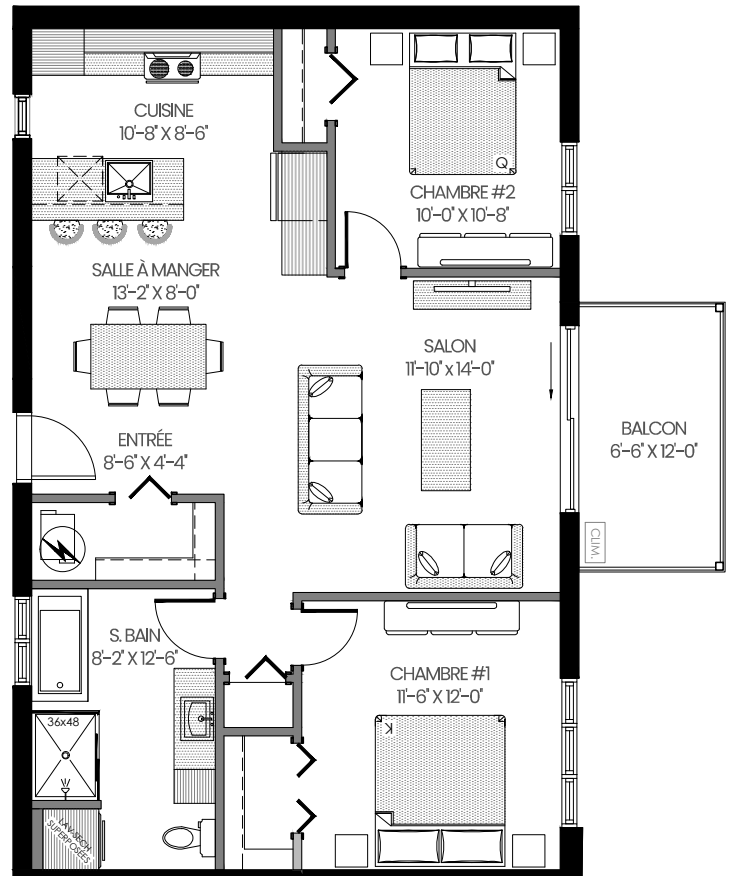
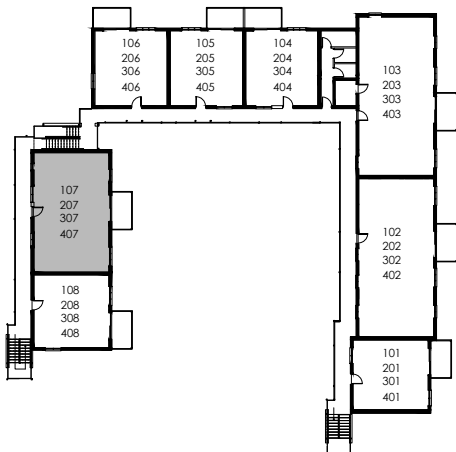
## 4 1/2 - Logement 107

Superficie habitable: 975 pi<sup>2</sup>

### 32 Logements

#### 1er étage

- Comptoirs de quartz cuisine et salle de bain
- Alimentation en eau pour le réfrigérateur
- Bain et douche en céramique indépendante
- Toiles ou pôles à rideaux
- Laveuse et sècheuse superposées - inclus
- Thermopompe
- Internet inclus avec Vidéotron
- 2 stationnements
- Cabanon extérieur | 4pi x 8pi
- Balcon couvert
- Borne électrique sur demande





# 5001 blvd. Bertrand-Fabi Sherbrooke

## 4 1/2 – Logement 207

Superficie habitable: 975 pi<sup>2</sup>

### 32 Logements

2e étage

Plafond + de 8 pi

Comptoirs de quartz cuisine et salle de bain

Alimentation en eau pour le réfrigérateur

Bain et douche en céramique indépendante

Toiles ou pôles à rideaux

Laveuse et sècheuse superposées - inclus

Thermopompe

Internet inclus avec Vidéotron

2 stationnements

Cabanon extérieur | 4pi x 8pi

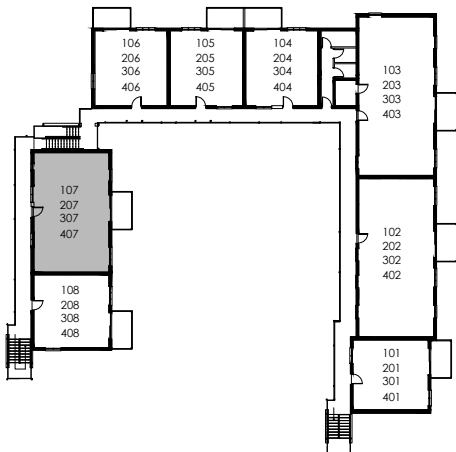
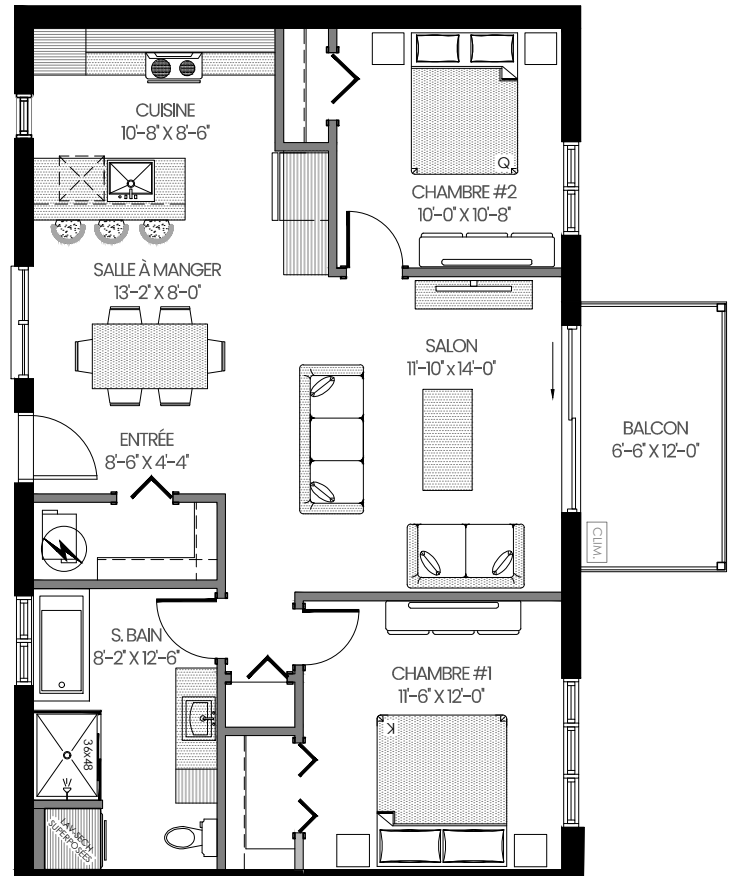
Balcon couvert

Borne électrique sur demande

ESPACE  
**auréa**

**INNOPLEX**  
IMMOBILIER

**lachance**





# 5001 blvd. Bertrand-Fabi Sherbrooke

## 4 1/2 – Logement 307

Superficie habitable: 975 pi<sup>2</sup>

### 32 Logements

3e étage

Plafond + de 8 pi

Comptoirs de quartz cuisine et salle de bain

Alimentation en eau pour le réfrigérateur

Bain et douche en céramique indépendante

Toiles ou pôles à rideaux

Laveuse et sècheuse superposées - inclus

Thermopompe

Internet inclus avec Vidéotron

2 stationnements

Cabanon extérieur | 4pi x 8pi

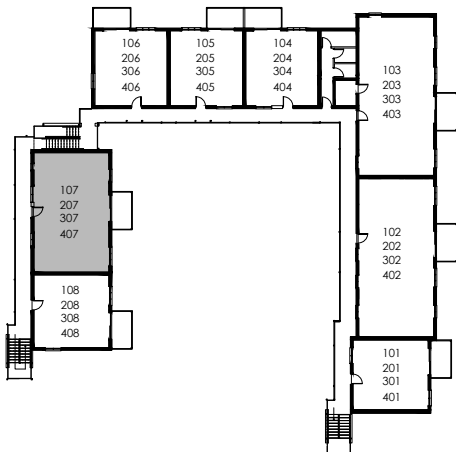
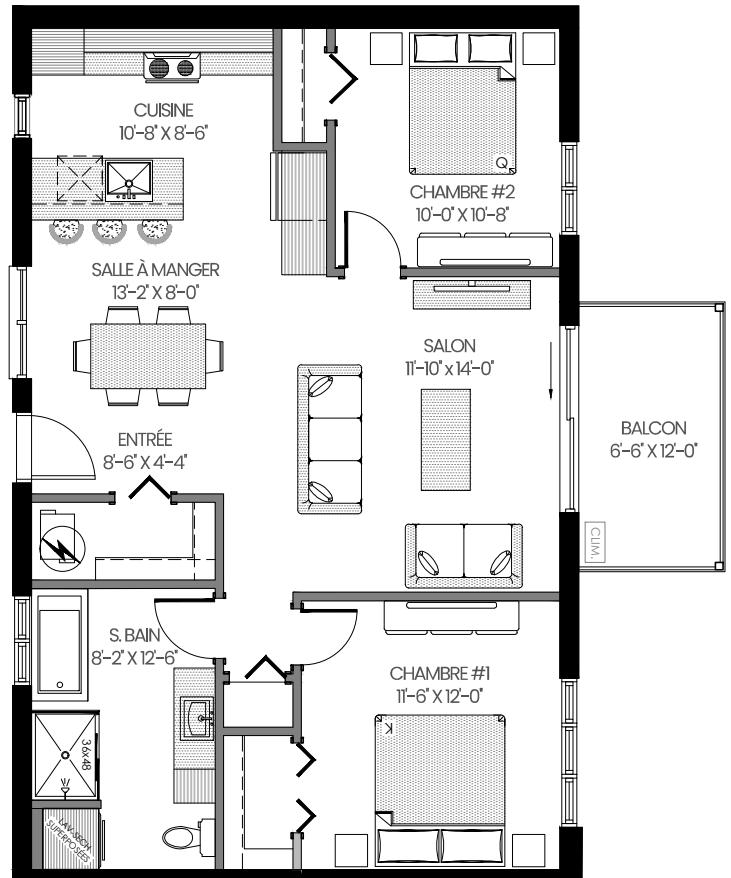
Balcon couvert

Borne électrique sur demande

ESPACE  
**auréa**

**INNOPLEX**  
IMMOBILIER

**lachance**





# 5001 blvd. Bertrand-Fabi Sherbrooke

## 4 1/2 – Logement 407

Superficie habitable: 975 pi<sup>2</sup>

### 32 Logements

4e étage

Plafond + de 8 pi

Comptoirs de quartz cuisine et salle de bain

Alimentation en eau pour le réfrigérateur

Bain et douche en céramique indépendante

Toiles ou pôles à rideaux

Laveuse et sècheuse superposées - inclus

Thermopompe

Internet inclus avec Vidéotron

2 stationnements

Cabanon extérieur | 4pi x 8pi

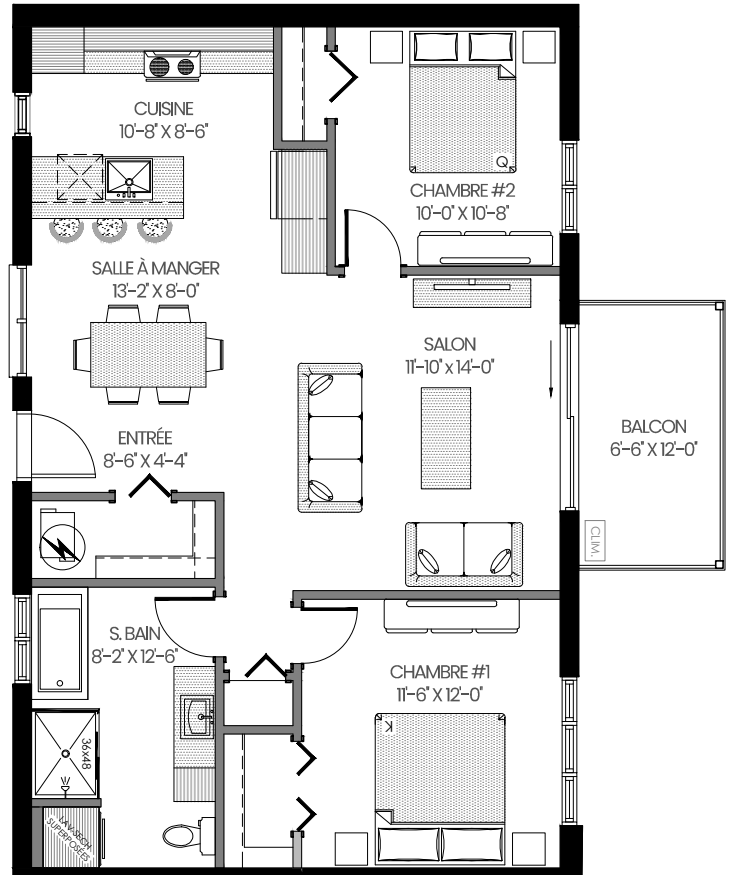
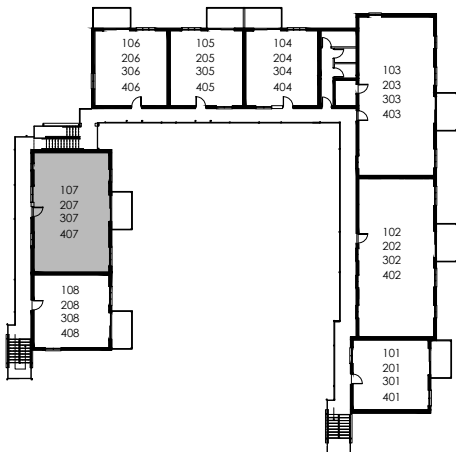
Balcon couvert

Borne électrique sur demande

ESPACE  
**auréa**

**INNOPLEX**  
IMMOBILIER

**lachance**







# 5001 blvd. Bertrand-Fabi Sherbrooke

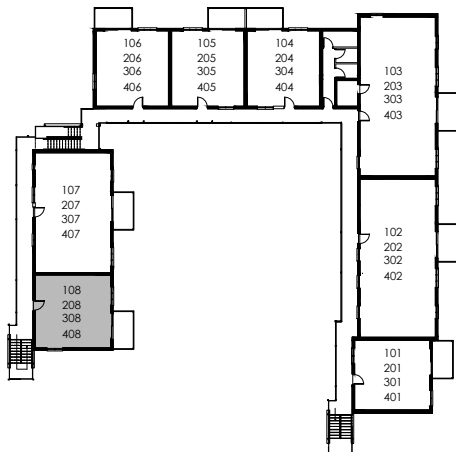
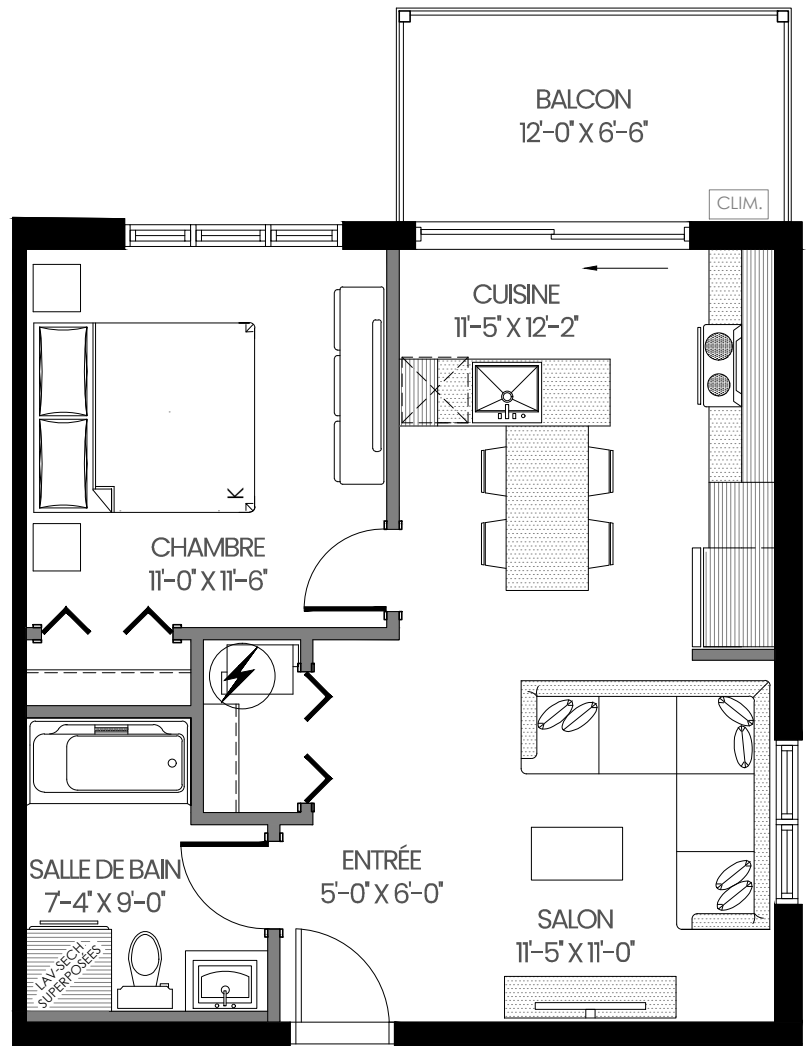
## 3 1/2 – Logement 108

Superficie habitable: 605 pi<sup>2</sup>

### 32 Logements

#### 1er étage

- Comptoirs de quartz cuisine et salle de bain
- Alimentation en eau pour le réfrigérateur
- Table de s. à manger intégrée à l'îlot de cuisine
- Bain avec douche intégrée
- Toiles ou pôles à rideaux
- Laveuse et sècheuse superposées - inclus
- Thermopompe
- Internet inclus avec Vidéotron
- 1 stationnement
- Pas de cabanon
- Balcon couvert
- Borne électrique sur demande





# 5001 blvd. Bertrand-Fabi Sherbrooke

## 3 1/2 – Logement 208

Superficie habitable: 605 pi<sup>2</sup>

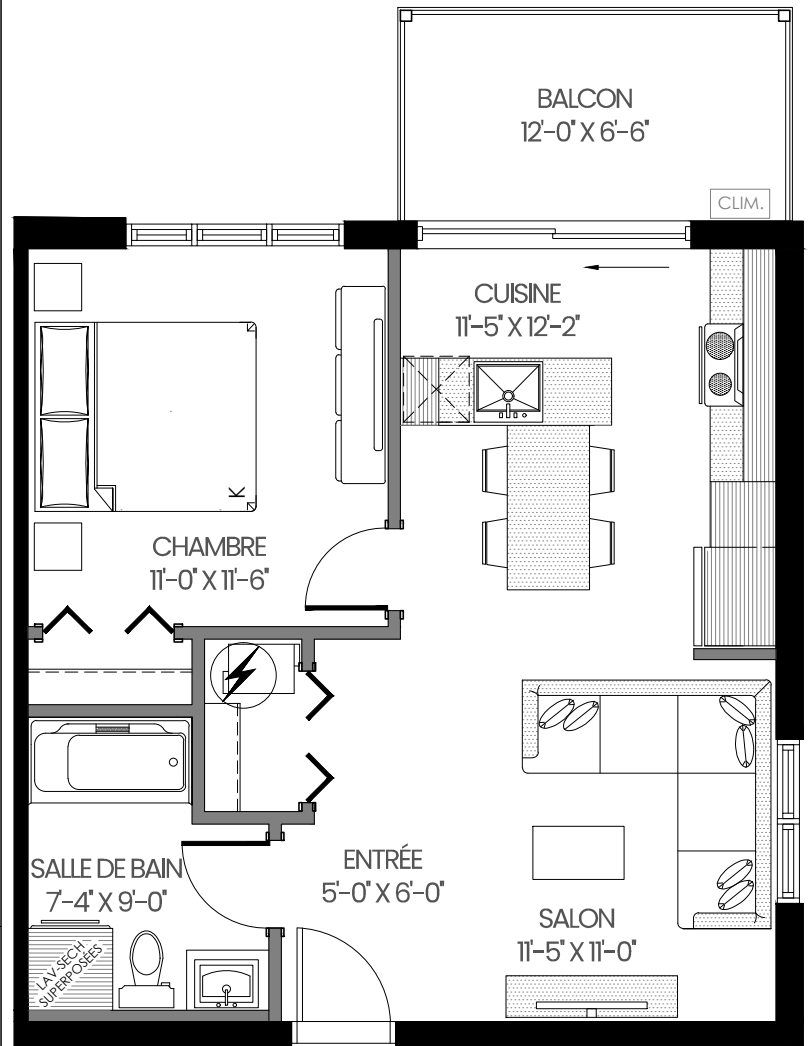
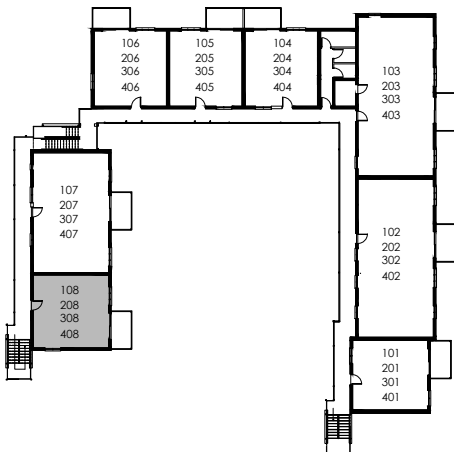
### 32 Logements

- 2e étage
- Plafond + de 8 pi
- Comptoirs de quartz cuisine et salle de bain
- Alimentation en eau pour le réfrigérateur
- Table de s. à manger intégrée à l'îlot de cuisine
- Bain avec douche intégrée
- Toiles ou pôles à rideaux
- Laveuse et sècheuse superposées - inclus
- Thermopompe
- Internet inclus avec Vidéotron
- 1 stationnement
- Pas de cabanon
- Balcon couvert
- Borne électrique sur demande

ESPACE  
**auréa**

**INNOPLEX**  
IMMOBILIER

**lachance**





# 5001 blvd. Bertrand-Fabi Sherbrooke

## 3 1/2 – Logement 308

Superficie habitable: 605 pi<sup>2</sup>

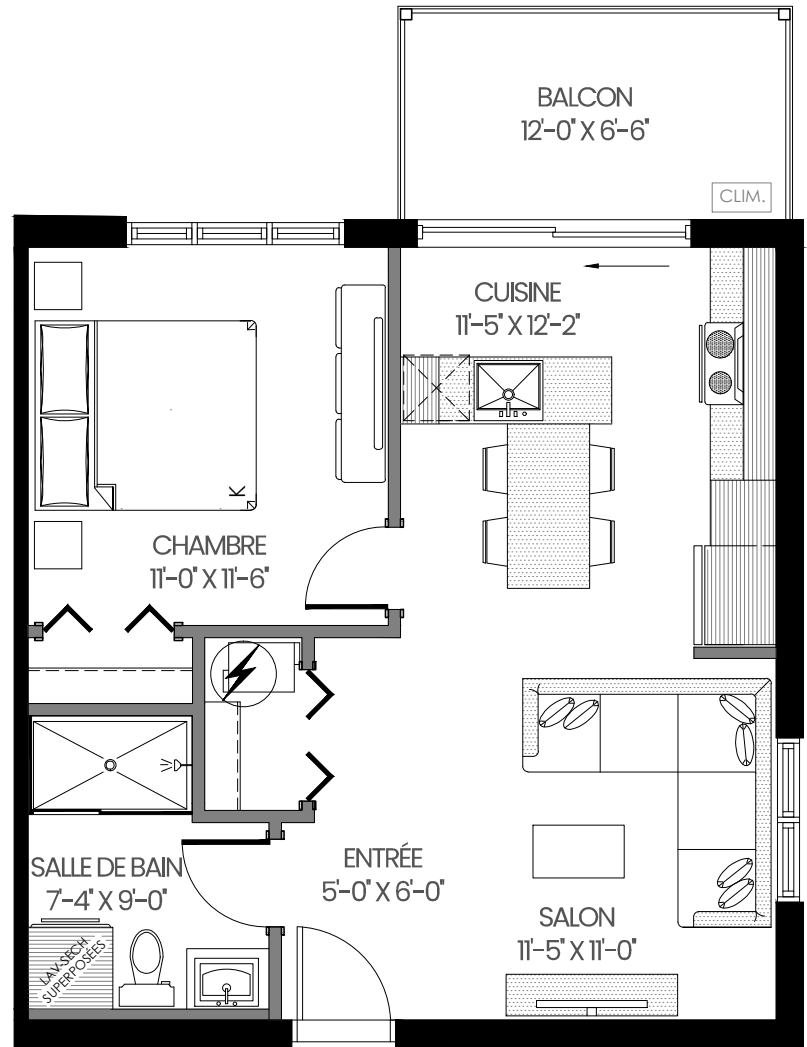
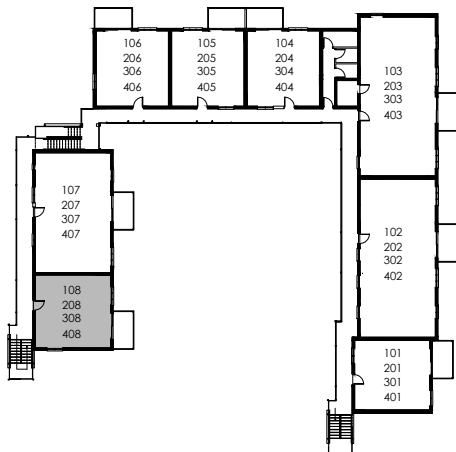
### 32 Logements

- 3e étage
- Plafond + de 8 pi
- Comptoirs de quartz cuisine et salle de bain
- Alimentation en eau pour le réfrigérateur
- Table de s. à manger intégrée à l'îlot de cuisine
- Douche en céramique (sans bain)
- Toiles ou pôles à rideaux
- Laveuse et sècheuse superposées - inclus
- Thermopompe
- Internet inclus avec Vidéotron
- 1 stationnement
- Cabanon extérieur | 4pi x 8pi
- Balcon couvert
- Borne électrique sur demande

ESPACE  
**auréa**

**INNOPLIX**  
IMMOBILIER

**lachance**





# 5001 blvd. Bertrand-Fabi Sherbrooke

## 3 1/2 – Logement 408

Superficie habitable: 605 pi<sup>2</sup>

### 32 Logements

- 4e étage
- Plafond + de 8 pi
- Comptoirs de quartz cuisine et salle de bain
- Alimentation en eau pour le réfrigérateur
- Table de s. à manger intégrée à l'îlot de cuisine
- Douche en céramique (sans bain)
- Toiles ou pôles à rideaux
- Laveuse et sècheuse superposées - inclus
- Thermopompe
- Internet inclus avec Vidéotron
- 1 stationnement
- Cabanon extérieur | 4pi x 8pi
- Balcon couvert
- Borne électrique sur demande

ESPACE  
**auréa**

**INNOPLEX**  
IMMOBILIER

**lachance**

