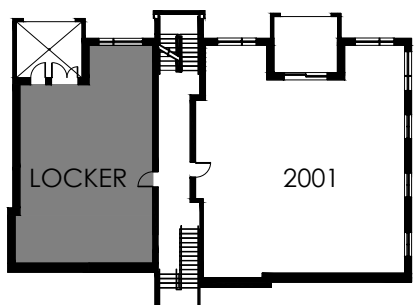
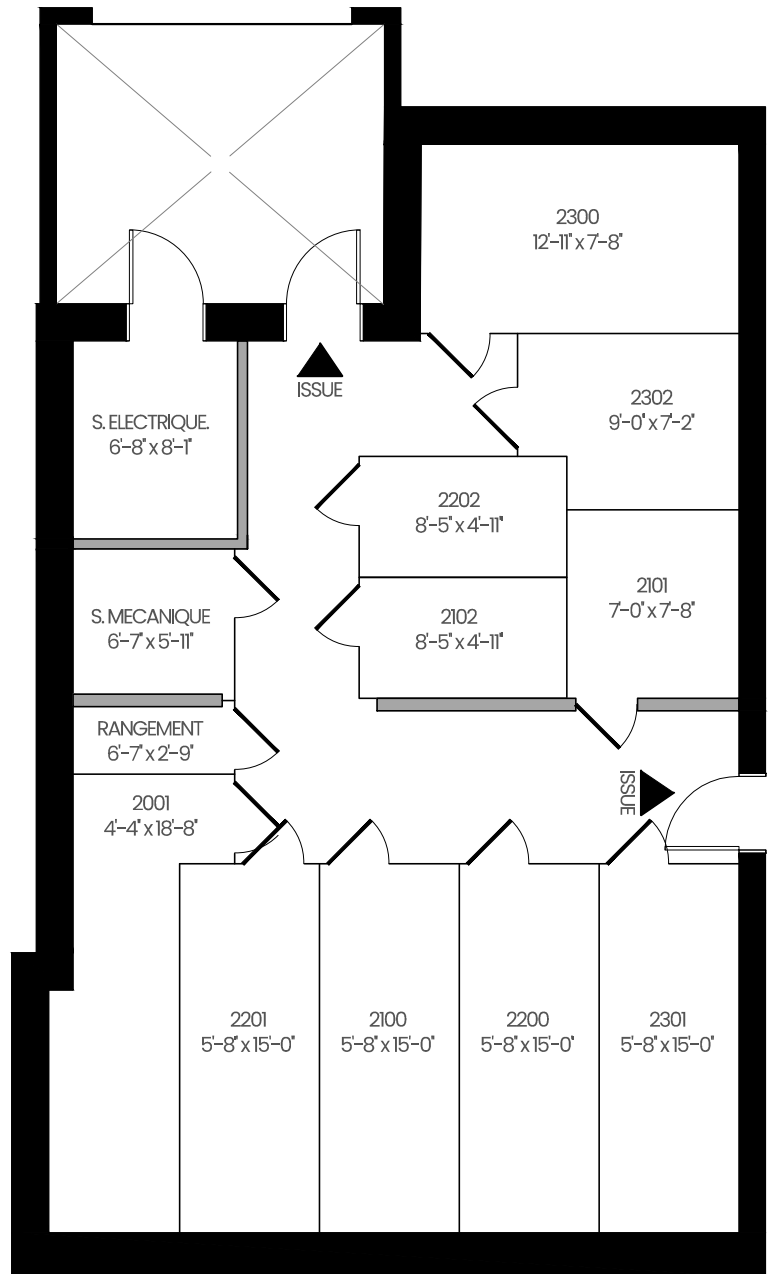




2660 Chemin du Parc Orford

Rangements intérieurs

10 Logements





2660 Chemin du Parc Orford

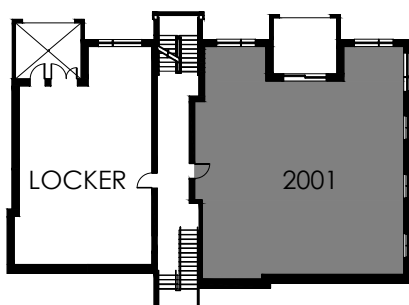
5 1/2 – Logement 2001

Superficie habitable: 2095 pi²

10 Logements



- Rez-de-chaussée
- Plafond + de 8 pi.
- Alimentation en eau pour le réfrigérateur
- Comptoirs de quartz cuisine
- 2 Salles de bain complètes
- Salle de lavage indépendante
- Toiles ou pôles à rideaux
- Thermopompe
- 2 stationnements
- Rangement à l'intérieur du logement
- Balcon couvert
- Borne électrique
- Vue sur la rivière aux Cerises
- 1 Chien de moins de 25 lb accepté





2660 Chemin du Parc Orford

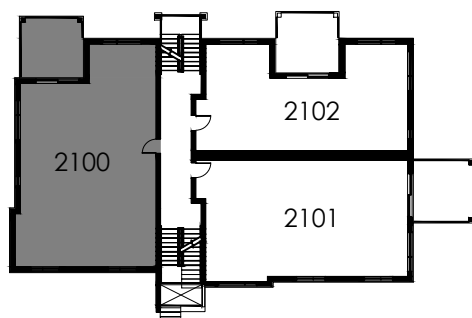
4 1/2 – Logement 2100

Superficie habitable: 1290 pi²

10 Logements



- Rez-de-chaussée
- Plafond + de 8 pi.
- Alimentation en eau pour le réfrigérateur
- Comptoirs de quartz cuisine
- Bain et douche en céramique indépendante
- Salle de lavage indépendante
- Toiles ou pôles à rideaux
- Thermopompe
- 2 stationnements
- Rangement à l'intérieur du logement
- Balcon couvert
- Borne électrique
- Vue sur la rivière aux Cerises
- 1 Chien de moins de 25 lb accepté





2660 Chemin du Parc Orford

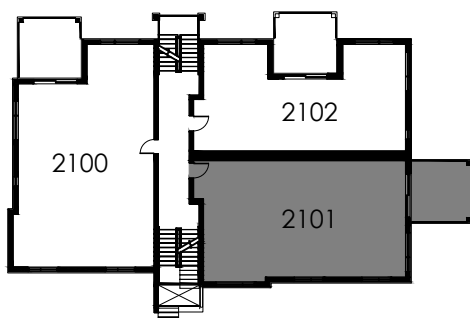
4 1/2 – Logement 2101

Superficie habitable: 1145 pi²

10 Logements



- Rez-de-chaussée
- Plafond + de 8 pi.
- Alimentation en eau pour le réfrigérateur
- Comptoirs de quartz cuisine
- Table de s. à manger intégrée à l'îlot de cuisine
- Bain et douche en céramique indépendante
- Salle de lavage indépendante
- Toiles ou pôles à rideaux
- Thermopompe
- 2 stationnements
- Rangement à l'intérieur du logement
- Balcon couvert
- Borne électrique
- Vue sur la rivière aux Cerises
- 1 Chien de moins de 25 lb accepté





2660 Chemin du Parc Orford

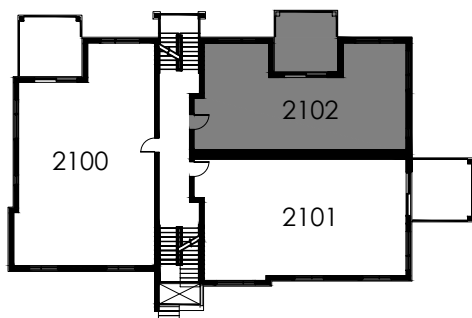
3 1/2 – Logement 2102

Superficie habitable: 950 pi²

10 Logements



- Rez-de-chaussée
- Plafond + de 8 pi.
- Alimentation en eau pour le réfrigérateur
- Comptoirs de quartz cuisine
- Table de s. à manger intégrée à l'îlot de cuisine
- Douche en céramique (sans bain)
- Toiles ou pôles à rideaux
- Thermopompe
- 1 stationnement
- Rangement à l'intérieur du logement
- Balcon couvert
- Borne électrique
- Vue sur la rivière aux Cerises
- 1 Chien de moins de 25 lb accepté





2660 Chemin du Parc Orford

4 1/2 – Logement 2200

Superficie habitable: 1290 pi²

10 Logements



2e étage

Plafond + de 8 pi.

Alimentation en eau pour le réfrigérateur

Comptoirs de quartz cuisine

Bain et douche en céramique indépendante

Salle de lavage indépendante

Toiles ou pôles à rideaux

Thermopompe

2 stationnements

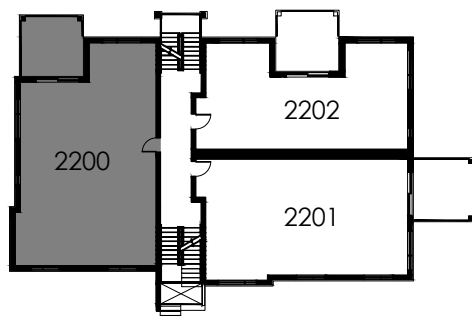
Rangement à l'intérieur du logement

Balcon couvert

Borne électrique

Vue sur la rivière aux Cerises

1 Chien de moins de 25 lb accepté





2660 Chemin du Parc Orford

4 1/2 – Logement 2201

Superficie habitable: 1145 pi²

10 Logements



2e étage

Plafond + de 8 pi.

Alimentation en eau pour le réfrigérateur

Comptoirs de quartz cuisine

Table de s. à manger intégrée à l'îlot de cuisine

Bain et douche en céramique indépendante

Salle de lavage indépendante

Toiles ou pôles à rideaux

Thermopompe

2 stationnements

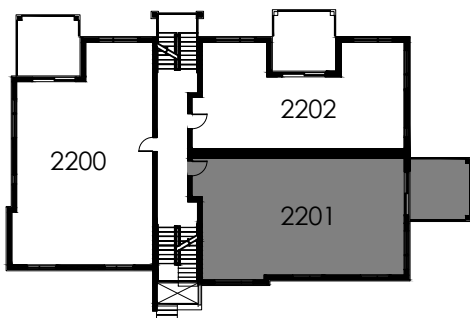
Rangement à l'intérieur du logement

Balcon couvert

Borne électrique

Vue sur la rivière aux Cerises

1 Chien de moins de 25 lb accepté





2660 Chemin du Parc Orford

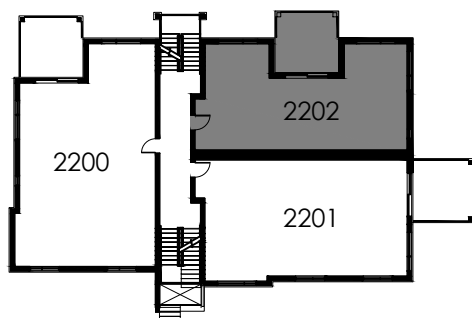
3 1/2 – Logement 2202

Superficie habitable: 950 pi²

10 Logements



- 2e étage
- Plafond + de 8 pi.
- Alimentation en eau pour le réfrigérateur
- Comptoirs de quartz cuisine
- Table de s. à manger intégrée à l'îlot de cuisine
- Douche en céramique (sans bain)
- Toiles ou pôles à rideaux
- Thermopompe
- 1 stationnement
- Rangement à l'intérieur du logement
- Balcon couvert
- Borne électrique
- Vue sur la rivière aux Cerises
- 1 Chien de moins de 25 lb accepté





2660 Chemin du Parc Orford

4 1/2 – Logement 2300

Superficie habitable: 1290 pi²

10 Logements



3e étage

Plafond + de 8 pi.

Alimentation en eau pour le réfrigérateur

Comptoirs de quartz cuisine

Bain et douche en céramique indépendante

Salle de lavage indépendante

Toiles ou pôles à rideaux

Thermopompe

2 stationnements

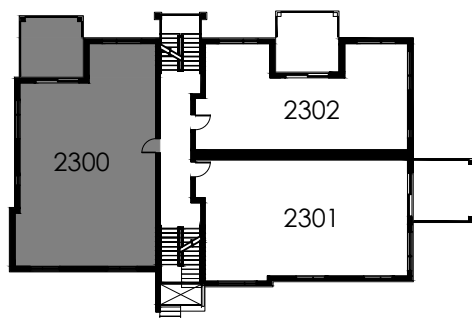
Rangement à l'intérieur du logement

Balcon couvert

Borne électrique

Vue sur la rivière aux Cerises

1 Chien de moins de 25 lb accepté





2660 Chemin du Parc Orford

4 1/2 – Logement 2301

Superficie habitable: 1145 pi²

10 Logements



3e étage

Plafond + de 8 pi.

Alimentation en eau pour le réfrigérateur

Comptoirs de quartz cuisine

Table de s. à manger intégrée à l'îlot de cuisine

Bain et douche en céramique indépendante

Salle de lavage indépendante

Toiles ou pôles à rideaux

Thermopompe

2 stationnements

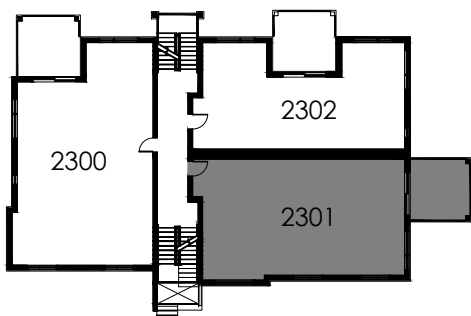
Rangement à l'intérieur du logement

Balcon couvert

Borne électrique

Vue sur la rivière aux Cerises

1 Chien de moins de 25 lb accepté





2660 Chemin du Parc Orford

3 1/2 – Logement 2302

Superficie habitable: 950 pi²

10 Logements



3e étage

Plafond + de 8 pi.

Alimentation en eau pour le réfrigérateur

Comptoirs de quartz cuisine

Table de s. à manger intégrée à l'îlot de cuisine

Douche en céramique (sans bain)

Toiles ou pôles à rideaux

Thermopompe

1 stationnement

Rangement à l'intérieur du logement

Balcon couvert

Borne électrique

Vue sur la rivière aux Cerises

1 Chien de moins de 25 lb accepté

