



Stoneham 1 et 2

Dimensions: 20'-0" x 30'-0"

Superficie habitable: 1 200 pi²

Rez-de-chaussée et sous-sol*

Dimensions 20'-0" x 30'-0"

Superficie 600 pi²

Étage

Dimensions 20'-0" x 30'-0"

Superficie 600 pi²

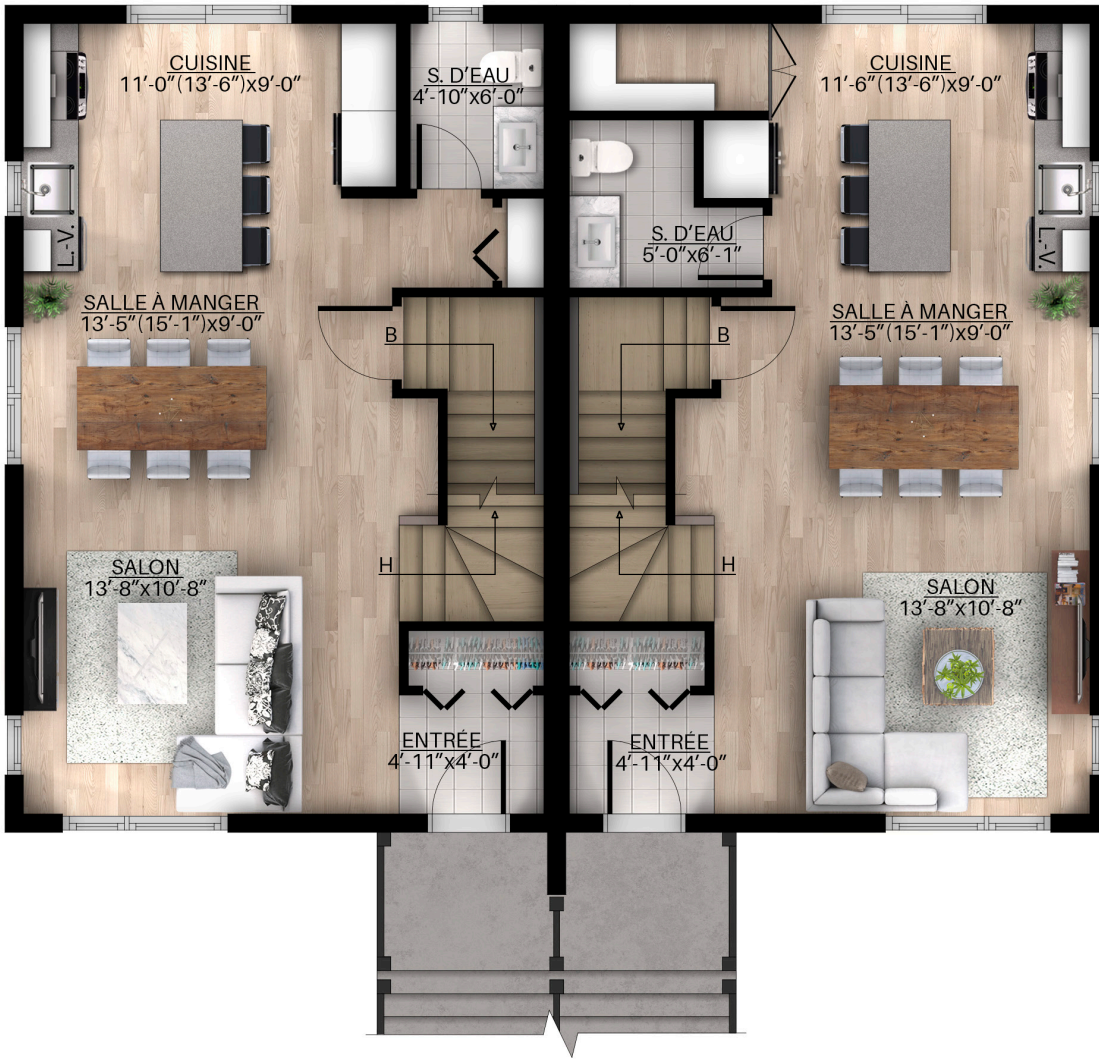
Inclusion(s)

- Balcon de béton et rampes en aluminium au besoin
- Revêtement de vinyle vertical en façade
- Portes et fenêtres de couleur en façade

Exclusion(s)

- Toiture métallique

* Sous-sol non-fini



Rez-de-chaussée



Étage

