



**Jacques-Cartier 1 et 2**

Dimensions: 26'-0" (14'-0") x 46'-4" (43'-0")

Superficie habitable: 1 327 pi<sup>2</sup>

**Rez-de-chaussée et sous-sol\***

Dimensions	26'-0" (14'-0") x 46'-4" (43'-0")
Superficie	845 pi <sup>2</sup>

**Étage**

Dimensions	26'-0" (14'-0") x 24'-4" (21'-0")
Superficie	482 pi <sup>2</sup>

**Garage**

Dimensions	14'-0" x 23'-8"
Superficie	318 pi <sup>2</sup>

**Inclusion(s)**

- Balcon de béton et rampes en aluminium au besoin
- Maçonnerie en façade
- Portes et fenêtres de couleur partout
- Plafonds à 10 pieds au rez-de-chaussée
- Revêtement de bois en façade
- Salle d'eau supplémentaire – *Jacques-Cartier 1*

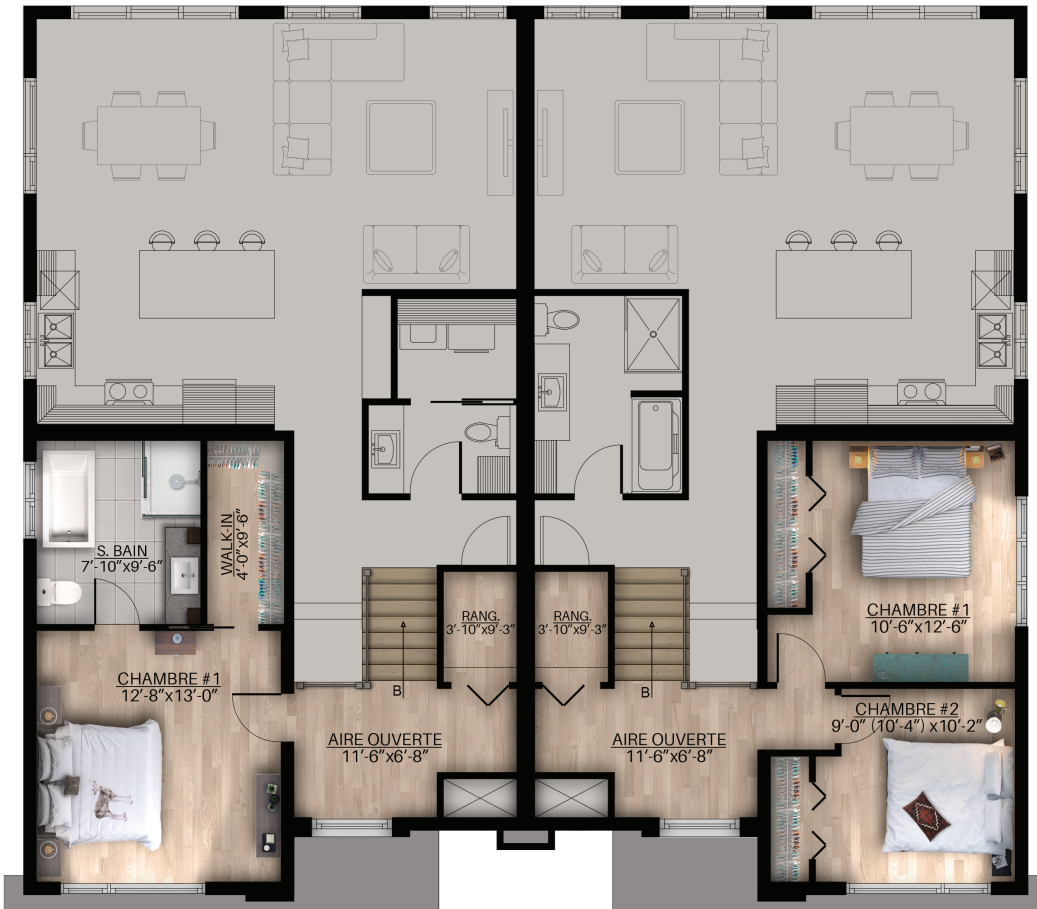
**Exclusion(s)**

- Lumières décoratives
- Fenêtres dans la porte de garage

\* Sous-sol non-fini



Rez-de-chaussée



Étage

