



### Dunham 1 et 2

Dimensions: 24'-0" x 38'-0"  
Superficie habitable: 912 pi<sup>2</sup>

#### Rez-de-chaussée et sous-sol\*

Dimensions	24'-0" x 38'-0"
Superficie	912 pi <sup>2</sup>

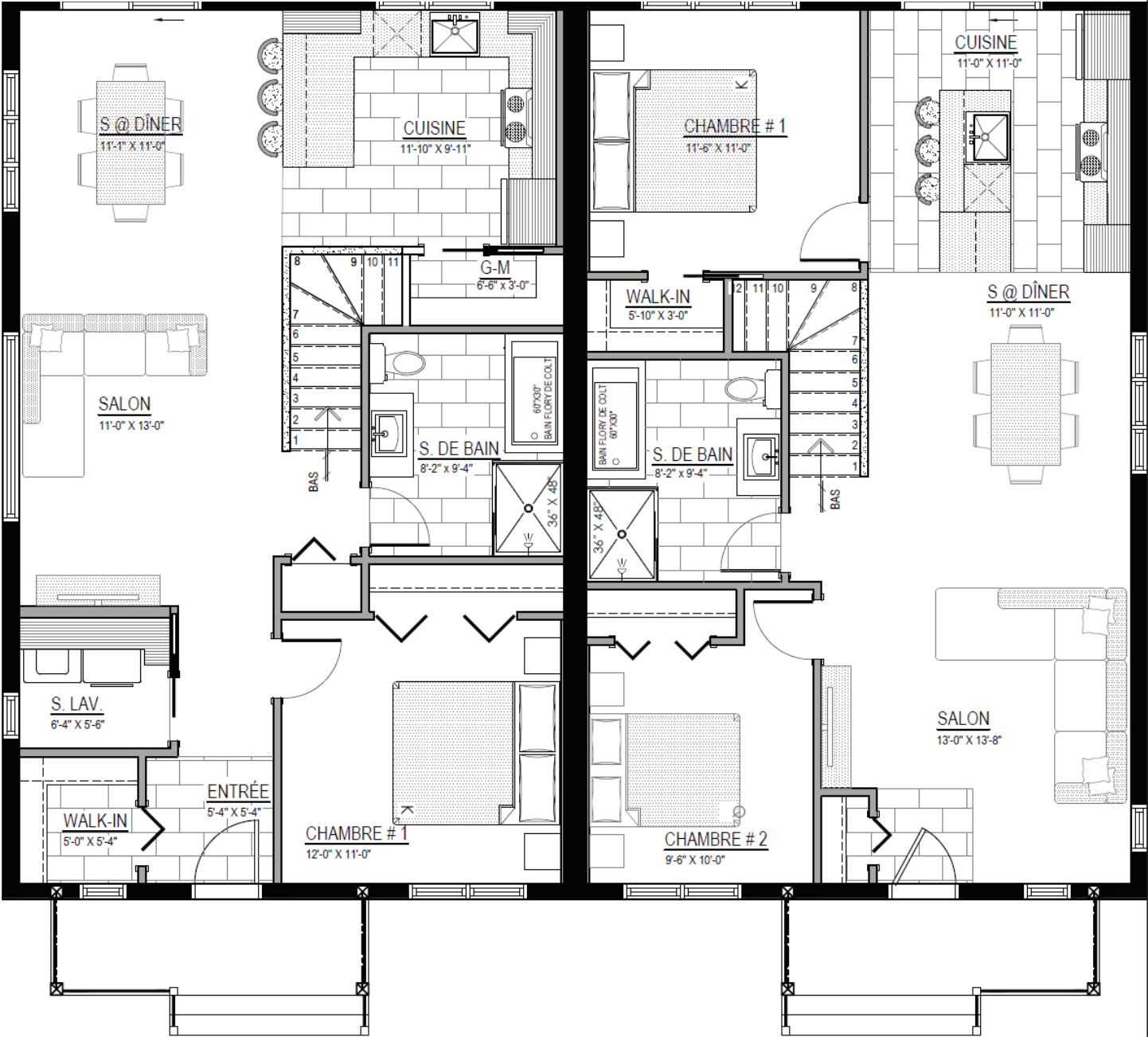
#### Inclusion(s)

- Balcon de béton et rampes en aluminium au besoin
- Portes et fenêtres de couleur en façade
- Revêtement de vinyle vertical pâle et foncé en façade

#### Exclusion(s)

- Lumières décoratives

\* Sous-sol non-fini



Rez-de-chaussée

