



**Bolton 1 et 3**

Dimensions: 28'-0" X 42'-0"  
Superficie habitable: 1 990 pi<sup>2</sup>

**Bolton 2**

Dimensions: 25'-0" X 42'-0"  
Superficie habitable: 1 790 pi<sup>2</sup>

<b>Rez-de-chaussée et sous-sol*</b>		Bolton 1 et 3
Dimensions	28'-0" (9'-0") x 42'-0" (39'-0")	
Superficie		844 pi <sup>2</sup>

<b>Étage</b>		Bolton 1 et 3
Dimensions	28'-0" (9'-0") x 42'-0" (39'-0")	
Superficie		1 146 pi <sup>2</sup>

<b>Garage</b>		Bolton 1 et 3
Dimensions	13'-0" (7'-6") x 26'-0" (20'-4")	
Superficie		302 pi <sup>2</sup>

<b>Rez-de-chaussée et sous-sol*</b>		Bolton 2
Dimensions	25'-0" (6'-6") x 42'-0" (39'-0")	
Superficie		770 pi <sup>2</sup>

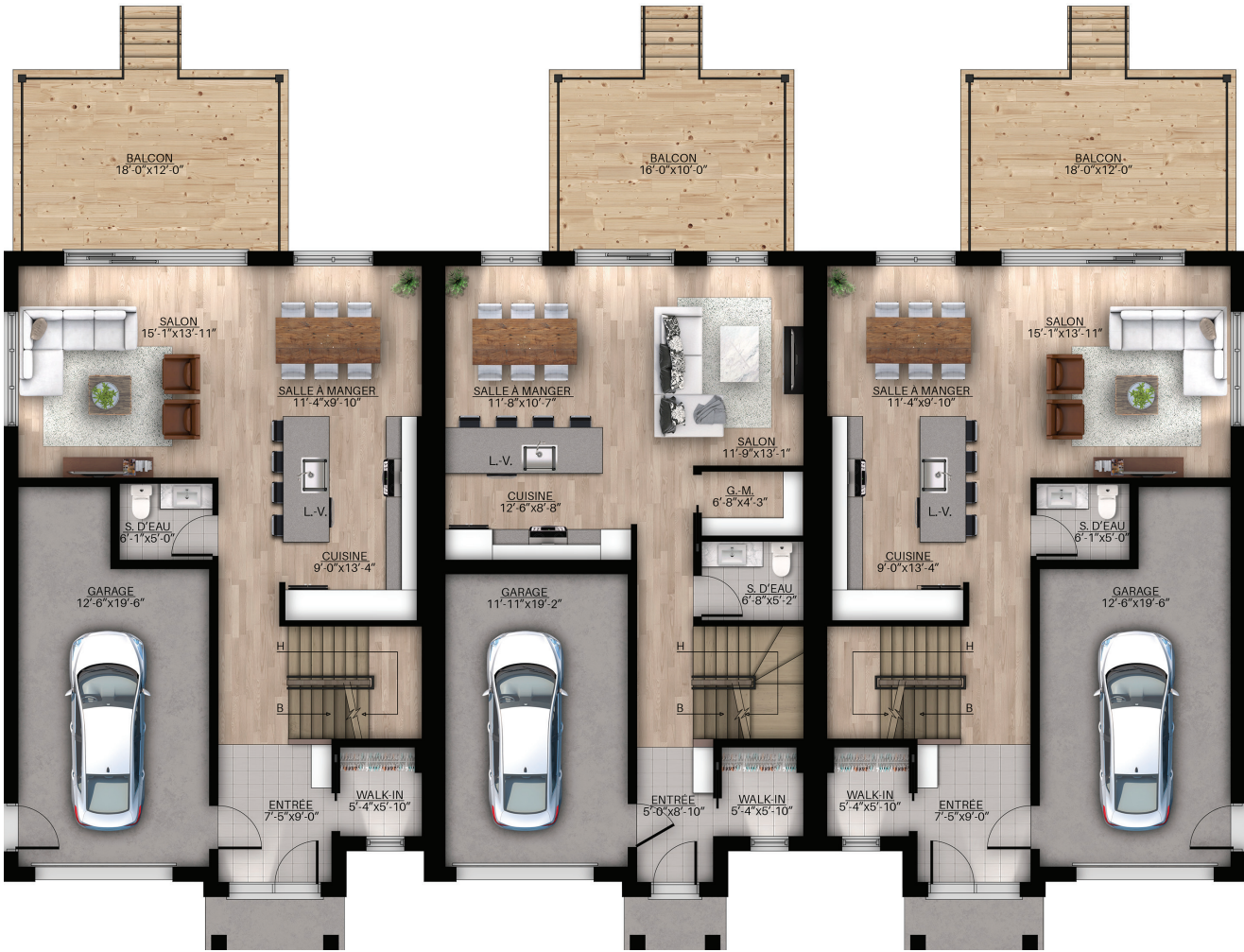
<b>Étage</b>		Bolton 2
Dimensions	25'-0" (6'-6") x 42'-0" (39'-0")	
Superficie		1 020 pi <sup>2</sup>

<b>Garage</b>		Bolton 2
Dimensions	12'-6" x 20'-0"	
Superficie		250 pi <sup>2</sup>

**Inclusion(s)**

- Portes et fenêtres de couleur partout
- Balcon de béton et rampes en aluminium au besoin
- Revêtement de fibrociment vertical en façade
- Revêtement de fibrociment horizontal 3 côtés
- Poutres et colonnes décoratives en bois
- Toitures métalliques en façade
- Plafonds de 9 pieds au rez-de-chaussée
- Patio arrière en fibre de verre 18 pi x 12 pi et rampes en aluminium – couvert (*Bolton 2* : 16 pi x 12pi)
- Salle de bain supplémentaire avec douche en céramique 36 po x 60 po
- Fenêtres dans la porte de garage

\* Sous-sol non-fini



Rez-de-chaussée

Étage

