



LES ENTREPRISES  
**LACHANCE**  
construction résidentielle

**bienvenue**



modèle  
**WESTMOUNT PRESTIGE**

**AVANT D'ACHETER PENSEZ**

**LACHANCE**  
Construction Résidentielle

*Choix  
Qualité  
Service  
Compétence  
Expérience*

[lachance.qc.ca](http://lachance.qc.ca)

# Construire sur des bases solides

Comme leurs maisons, les Entreprises Lachance ont bâti leur réputation une brique à la fois, en établissant d'abord une fondation solide sur laquelle s'est érigée une entreprise à la réputation d'excellence et aux valeurs humaines solidement ancrées. Une entreprise où il fait bon travailler et qui, au fil des ans, a permis à de nombreuses familles de réaliser leur rêve : avoir un chez-soi à leur image, dans le respect de leur budget et sans mauvaise surprise!

## D'investisseur immobilier à entrepreneur général!

En 1964, Léandre Lachance ouvre son propre bureau d'assurances. Lorsqu'il vend l'entreprise 35 ans plus tard, L. Lachance et associé compte 120 employés répartis dans 22 bureaux. « Je n'ai jamais visé la rentabilité à tout prix. Mon objectif premier était d'offrir le meilleur service à la clientèle qui soit, et cela passait notamment par un personnel heureux, une autre valeur essentielle pour moi en affaires », raconte-t-il.

Parallèlement à ses tâches de courtier d'assurance, Léandre Lachance crée les Entreprises Lachance en 1962 comme compagnie d'investissement en immobilier : d'un premier terrain, il en acquiert d'autres au fil des ans. « Je voyais cela comme un investissement à moyen et long terme. J'ai ainsi saisi les occasions qui se sont présentées à moi. Puis, au milieu des années 80, je me suis associé avec l'entrepreneur Raymond Villeneuve : je vendais les terrains et lui bâtissait les maisons. Ensemble, nous avons acheté d'autres terrains que nous revendons à des particuliers. »

En assurances, Léandre Lachance aimait offrir une variété de produits pour répondre à tous les besoins. Il faisait de même avec les terrains qu'il choisissait dans différents coins de la ville, chacun offrant des particularités uniques, pour que les gens puissent y trouver l'endroit convenant à leur style de vie.

« Quand la construction est arrivée au point mort, il a fallu repenser l'entreprise. Mon associé est tombé malade, et pour tirer le maximum de mes investissements, j'ai demandé à mon fils Patrick, qui était fraîchement diplômé de l'université en administration, s'il n'avait pas de bonnes idées pour moi. Il m'a alors suggéré de vendre des maisons au lieu des terrains seulement. »

L'idée semble intéressante... « Il faut savoir bien s'entourer, et comme nous visions la qualité, nous avons répondu aux besoins des sous-traitants : leur offrir du travail et les payer dans les temps prévus. » Avec cette approche basée sur un respect mutuel, les Entreprises Lachance ont développé avec leurs sous-traitants une relation de confiance... et durable.

Trois ans plus tard, Les Entreprises Lachance obtenaient leur licence d'entrepreneur général en construction résidentielle. « Les premières années, nous avons principalement proposé des maisons jumelées abordables. Ces maisons économiques, donc accessibles à une plus large clientèle, nous ont ouvert le marché, et peu à peu, notre réputation nous a permis d'élargir le type de maisons offertes. Aujourd'hui, les Entreprises Lachance peuvent construire toutes les gammes de maisons.

Nos développements domiciliaires reflètent aussi cette variété », explique Patrick Lachance.

## Une maison bien à soi!

Lorsque le secteur de la construction a ralenti au début des années 2000, les Lachance en ont profité pour consolider leur entreprise. « Nous avons toujours eu une vision à moyen et long terme, tout en gardant comme objectif de nous adapter aux besoins actuels du client. Cela nous a permis de progresser doucement mais sûrement. »

Cette croissance soutenue a mené l'entreprise à se doter, en 2010, de ses propres bureaux. « Jusque-là, nous nous installions dans nos maisons modèles. C'était bien, mais avec notre nouveau siège social, c'est beaucoup plus fonctionnel et agréable à la fois pour notre équipe et notre clientèle. Nous sommes tous regroupés au même endroit, et les clients ont accès, dans notre salle de montre, à toute l'information sur nos maisons et nos développements », précise Patrick Lachance. L'endroit, magnifique, donne aussi un bel aperçu de ce que peut réaliser cette entreprise très branchée sur les tendances et designs actuels.

## Quelques reconnaissances...

1998	Prix du premier constructeur général APCHQ pour la région de l'Estrie
2005	Accréditation Novoclimat
2006	Maître constructeur palme platine de l'APCHQ
2009	1000 <sup>e</sup> maison livrée
2009	Prix Lauréat Argent PME Banque Nationale 2009
2010	50 ans de vie de l'entreprise



Cahier promotionnel La Tribune - JEUDI 26 JANVIER 2012

### PRÉSIDENTE ET ÉDITRICE

Louise Boisvert

### DIRECTEUR PRINCIPAL, VENTES

Sylvain Denault

### DIRECTRICE VENTES ET PROMOTION

Sophie Thibaudeau

### DIRECTEUR VENTES ET CAHIERS SPÉCIAUX

Alain LeClerc

## La Tribune

latribune.ca  
1950, rue Roy,  
Sherbrooke, J1K 2X8

### RÉDACTION

Tél.: 819 564-5454  
redaction@latribune.qc.ca  
Télé.: 819 564-8098

### PUBLICITÉ

Tél.: 819 564-5450  
Télé.: 819 564-5482

### ANNONCES CLASSÉES

Tél.: 819 564-2222  
Télé.: 819 564-5482

### ABONNEMENTS

Tél.: 819 564-5466  
1 800 567-6955



Cahier promotionnel

## Les Entreprises Lachance

COORDINATION: Alain LeClerc

TEXTES: Annie Melançon

MISE EN PAGES: Lise Blouin

GRAPHISME: Lise Blouin

RÉALISATION: équipe de production de La Tribune

2761790

# Bâtitisseur de rêve...



*Choix  
Qualité  
Service  
Compétence  
Expérience*

**« Ma plus grande fierté? Avoir une belle entreprise en développement immobilier et construction résidentielle avec des employés heureux et plus de 1200 maisons construites à des clients satisfaits. »**  
- Patrick Lachance

**« Nos clients sont toujours étonnés de la simplicité du processus. Il faut dire que chez nous, ils sont accompagnés à chaque étape par des gens compétents. Bref, en tout temps, ils savent exactement ce qu'il en est. »**  
- Léandre Lachance

Bientôt 1300 maisons, et ce n'est fini... En 2011 seulement, les Entreprises Lachance ont bâti 150 maisons de tous styles, de tous prix, selon les exigences de chacun de leur client. Des maisons solides, bien conçues, et disons-le, bien jolies, qui font le bonheur de milliers de familles.

Fidèles à leur mission, soit favoriser l'accès à une résidence neuve construite selon les désirs et besoins de chacun avec un souci de qualité et un service après vente irréprochable, les Entreprises Lachance occupent aujourd'hui une place importante dans ce secteur d'activité, avec 20 % du marché. Leurs projets domiciliaires se retrouvent aux quatre coins de la ville de Sherbrooke et même au-delà, avec des terrains à East Angus, Magog et Waterloo. C'est aussi un acteur majeur pour l'économie de la région avec quelque 150 emplois créés annuellement sur les chantiers et 90 pour cent d'achats localement.

## Au cœur du succès : les gens

« Tous nos sous-traitants partagent notre vision d'excellence. Depuis les débuts, nous n'avons jamais livré une maison en retard! » remarque fièrement Patrick Lachance.

Si les Entreprises Lachance ont su bien s'entourer sur les chantiers, on retrouve également au sein de leur équipe ce même souci d'en faire toujours plus et mieux. « C'est tellement stimulant de travailler pour cette entreprise. Ici, on peut apporter nos idées, émettre nos commentaires. On se sent apprécié pour ce qu'on est », mentionne Julie Meunier, conseillère aux ventes. « J'ai toujours cru qu'il était important d'avoir un bon esprit d'équipe. C'est ce qui me frappe quand je viens ici : les gens sont contents de venir travailler pour nous! Nous sommes d'ailleurs toujours à leur écoute : on est ouvert à ce que peuvent vivre nos employés, et c'est la même chose avec nos sous-traitants », ajoute pour sa part Léandre Lachance.

## Encore de beaux défis à relever

Avec du personnel aussi dynamique, les Entreprises Lachance ont tous les éléments en main pour poursuivre leur croissance. « Actuellement, notre principal défi est de dénicher des terrains qui nous permettront de continuer à offrir une variété à nos clients. C'est un domaine où il y a beaucoup de règles à respecter, qu'il s'agisse de règlements municipaux ou de lois gouvernementales. Entre l'acquisition d'un terrain et la mise en construction des maisons, il peut d'ailleurs s'écouler plusieurs années », explique M. Lachance.

Toujours à l'affût des nouveautés dans le domaine, les Entreprises Lachance entendent bien continuer à faire ce qu'elles réalisent le mieux : des maisons bâties de main de maître avec des matériaux de qualité, appuyées d'un service professionnel et personnalisé.



## Un bel esprit de famille!

Le bonheur au travail, c'est une valeur solidement ancrée chez la famille Lachance. En affaires depuis 50 ans, Léandre a su transmettre sa vision et sa philosophie à son fils Patrick, et ensemble, ils ont su instaurer un climat où l'écoute, le respect et les rapports chaleureux contribuent à une ambiance de travail à la fois agréable et stimulante. Et la tradition se poursuit avec la présence d'une troisième génération, Louis-Olivier, et du retour de Sylvie, qui a longtemps œuvré pour l'entreprise d'assurances de son père. « C'est vraiment particulier de pouvoir accomplir quelque chose de semblable ensemble », note d'ailleurs Sylvie.



**Patrick LACHANCE**  
Directeur général

A joint l'entreprise en 1994, et actuellement à ses tâches de gestion s'ajoutent celles de promotion et de lancement de projets (ouverture des rues).



**Sylvie LACHANCE**  
Directrice Finances et ressources humaines

15 ans de service pour L. Lachance et associés comme contrôleur, de retour depuis l'an dernier au sein de l'entreprise familiale.



**Louis-Olivier ROY**  
Directeur des opérations/  
conseiller aux ventes

Au sein de l'entreprise depuis 2 ans, supervise l'aspect chantier (avec sous-traitants, fournisseurs, clients, etc.).



**Léandre LACHANCE**  
Président

Toujours le feu sacré après 50 ans en affaires, il s'occupe principalement de l'acquisition de nouveaux terrains.

ADMINISTRATION



**Excavation  
R. Toulouse  
& Fils inc.**

R.B.Q. : 1462-2286-96

Depuis 1971



Depuis 1997, **Excavation R. Toulouse & Fils inc.** et son équipe sont fiers de contribuer au succès des projets domiciliaires des **Entreprises Lachance**.

**819 846-0404**

300 rue Laval, Sherbrooke (Québec)

[www.rtoulouse.ca](http://www.rtoulouse.ca)

*Merci & Félicitations  
pour le 50<sup>e</sup> anniversaire  
des Entreprises Lachance!*

*Travaillons  
ensemble*

# Une équipe dévouée

**Hélène DION**  
Commis-comptable

Depuis 4 ans s'occupe des comptes payables et des conciliations bancaires.



**Marie-Josée BÉLANGER**  
Service après vente

Répond aux demandes de service après vente des clients et veille à ce que celles-ci soient effectuées.



**Maurice DURAND**  
Comptable

Depuis 3 ans au sein de l'entreprise, voit au volet paies, vérification des factures et rapports gouvernementaux (taxes).



**Pierre BLAIS**  
Gestionnaire des logements

Les Entreprises Lachance ont plusieurs logements et gèrent aussi les bails repris des clients.



ADMINISTRATION



**M<sup>e</sup> Dany Lachance**

**M<sup>e</sup> Isabelle Doyon**

Quels que soient vos besoins, entourez-vous d'une équipe professionnelle et dynamique qui prend votre satisfaction au sérieux... avec le sourire!

- Droit immobilier - Droit des successions
- Droit des personnes

*Félicitations pour vos 50 années de succès!*

**Dany Lachance et Isabelle Doyon**  
notaires et conseillères juridiques

**Téléphone : 819 562-6252**

2984, rue des Chênes, bureau 205, Sherbrooke (Québec) J1L 1Y1

2772623

## Nous célébrons les parcours exceptionnels et félicitons Les Entreprises Lachance.

BMO Banque de Montréal est fière d'être témoin des succès et de la réussite de ses clients. **Bon 50<sup>e</sup> anniversaire!**



**Réjean Vaillancourt**  
Spécialiste hypothécaire  
Tél. : 819-578-7738  
Courriel : rejean.vaillancourt@bmo.com



**Denis Dussault**  
Spécialiste hypothécaire  
Cell. : 819-572-2617  
Courriel : denis.dussault@bmo.com

**BMO**  **Banque de Montréal**

ça a du sens. Profitez.

™ Marque de commerce déposée de la Banque de Montréal.

0240-PubE (01/12)

## En confiance du début à la fin

Complicé, se faire construire une maison neuve? Ce n'est sûrement pas l'opinion de la clientèle des Entreprises Lachance, au contraire agréablement surprise par la facilité de l'opération. « Nous les guidons de la première étape – les ventes – à la livraison de la maison. Chez nous, il n'y a pas de surprises, pas de frais cachés. Le prix indiqué sur le contrat est celui que paiera le client, et la maison lui sera livrée conformément aux plans déjà établis », précise Julie Meunier.

Conseils judicieux et transparence sont en effet les mots d'ordre de l'entreprise. « À titre de conseillers aux ventes, nous avons pour rôle de bien saisir les besoins du client, puis de lui expliquer les différentes options qui se présentent à lui. C'est un service très personnalisé. » À ce souci de bien informer le client s'ajoute la qualité de construction qui a fait la renommée des Entreprises Lachance. « Les gens apprécient nos maisons, ils savent que nous offrons toujours un peu plus que le standard. »

Pour que le client ait tout en main pour prendre la meilleure décision, les conseillers aux ventes misent sur différents outils. « Le site web est en soi très complet, et souvent, lorsqu'on rencontre les gens, ils ont déjà une bonne idée du développement domiciliaire et du type de maison recherchés », souligne Julie Meunier.

À son siège social de la rue Charlemagne, l'entreprise regroupe aussi beaucoup d'informations, tels les modèles de maison, les cartes des développements domiciliaires, etc. « Nous pouvons aussi remettre les clés de nos différentes maisons modèles que le client visitera à son rythme, question de se faire une meilleure idée de nos réalisations. »



**Julie MEUNIER**  
Conseillère aux ventes, adjointe  
au directeur Vente et marketing

Depuis plus de 9 ans au sein de l'entreprise, Julie a vu son rôle évoluer, à son plus grand plaisir d'ailleurs! En plus des ventes, elle s'occupe du site web et du volet publicité.



**Denis GINGRAS**  
Conseiller aux ventes

Fort d'une riche expérience en vente, voilà près de 7 ans qu'il se fait un plaisir de bien servir ses clients.



**André BÉLANGER**  
Conseiller aux ventes  
Bureau de Waterloo

Ancien maire de Waterloo, il connaît bien la ville et conseille les gens à la recherche d'une maison depuis maintenant 10 ans pour les Entreprises Lachance.

ÉQUIPE DES VENTES

## Fier partenaire des Entreprises Lachance



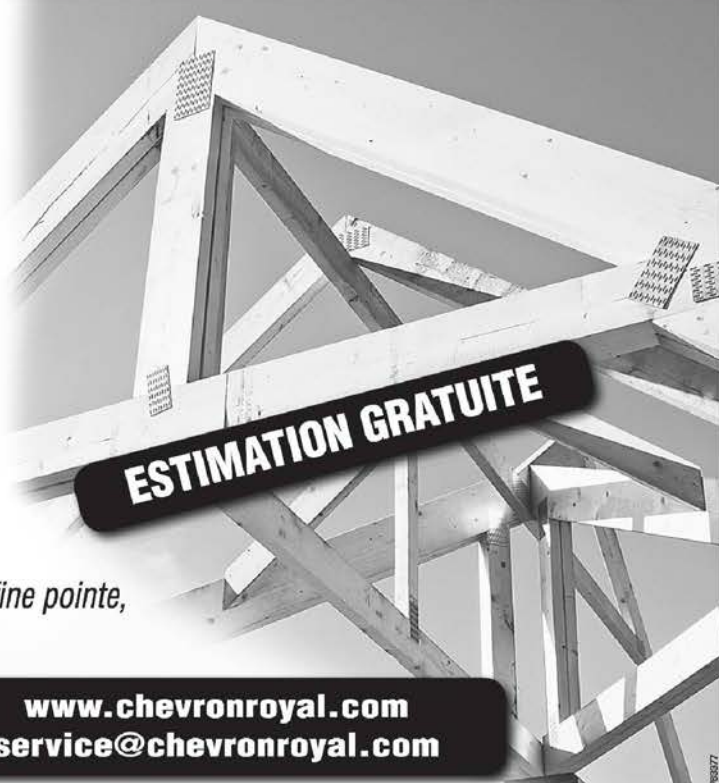
**Manufacturier de fermes de toit  
et de poutrelles de plancher depuis 1991.**

**Tous les secteurs tels que  
résidentiel, commercial, agricole, industriel.**

**Partout en Estrie, en Montérégie et  
sur la Rive-Sud de Montréal.**

**Revendeur des poutres et colonnes Versa-lam.**

*Machine dans l'usine contrôlée par ordinateur et à la fine pointe,  
ce qui permet d'avoir une très bonne qualité.*



**ESTIMATION GRATUITE**

**245, rue pépin, Sherbrooke  
819.823.2225**

**www.chevronroyal.com  
service@chevronroyal.com**

**Renée DUMAS**  
Préposée à l'accueil

C'est elle qui accueille la clientèle les week-ends et prépare le terrain aux conseillers aux ventes en donnant et recueillant plusieurs informations auprès des clients.



Vous pouvez rencontrer cette **équipe dynamique** tous les jours, avec ou sans rendez-vous.



**Richard AUDET**  
Conseiller aux ventes

Nouveau au sein de l'équipe, il possède une belle expérience et une approche axée sur le service à la clientèle.

**Fiers partenaires des ENTREPRISES LACHANCE**  
*Félicitations, 50 ans de succès !*



*Passsez voir notre grande sélection de bois franc,*



*avec une garantie de 35 ans.*



**Grand choix de céramique et vinyle flottant**

*Trouvez la qualité, au meilleur prix!*

**couvre-planchers TAPIS V.N.**

5260, boul. Bourque, Sherbrooke  
819 864-4253

# Desjardins & Cie

Fier partenaire de ce bâtisseur d'envergure. Desjardins salue le dynamisme et la vision des Entreprises Lachance. Félicitations pour ces 25 années de succès en affaires!

Le CFE Desjardins de l'Estrie: un INCONTOURNABLE.



5 bureaux en Estrie  
1 866 821-2201

[desjardins.com/cfe-estrie](http://desjardins.com/cfe-estrie)

Coopérer pour créer l'avenir

## SERVICES FINANCIERS DESJARDINS

**Muguette Ménard**  
Représentante hypothécaire Desjardins  
Distinction Cercle d'excellence

Tél. : 819 432-2043  
Télec. : 819 812-7538  
[muguette.menard@desjardins.com](mailto:muguette.menard@desjardins.com)



Coopérer pour créer l'avenir



# Dessine-moi une maison!



Une fois l'emplacement et le modèle de maison choisis, il vous reste à personnaliser ce qui deviendra votre futur chez-soi. Pour y arriver, des techniciennes en architecture vous aideront à créer un environnement qui répondra à la fois à vos goûts et aux besoins exprimés par toute la famille. Ce service est d'ailleurs une particularité aux Entreprises Lachance : à partir des plans établis, il est possible d'apporter les modifications que vous souhaitez, et de connaître en tout temps les coûts supplémentaires que cela implique.



**Claudia CAOUETTE**  
Technicienne en architecture

Ces jeunes femmes dynamiques et pleines d'idées faisaient partie des meilleures de leur cohorte au programme d'études professionnelles en dessin de bâtiments. Leurs connaissances vous seront d'un précieux atout pour créer la maison de vos rêves.

Claudia et Audrey peuvent aussi proposer des aménagements qui optimiseront le confort et les commodités de la maison. C'est aussi à cette étape qu'on choisit les couleurs extérieures de la maison, ainsi que certains éléments si on souhaite autre chose que ce qui était prévu dans le plan initial. À son siège social, l'entreprise compte d'ailleurs sur de nombreux échantillons pour un choix simplifié ! En effet, plus besoin de courir d'un fournisseur à l'autre pour plusieurs éléments comme le revêtement extérieur et certains revêtements de planchers.



**Audrey BOUCHER**  
Technicienne en architecture

ARCHITECTURE

## Toute l'équipe de Rona J. Anctil tient à féliciter les Entreprises Lachance pour leur **50<sup>e</sup> anniversaire!**



***Vous avez bâti de solides fondations avec vos clients et partenaires.  
Vous êtes un exemple de réussite en Estrie!***

**RONA J. ANCTIL**

**819 846-2747**  
3110, route 222  
Saint-Denis-de-Brompton  
[www.janctil.com](http://www.janctil.com)



# Des chantiers bien gérés!

## Sylvain PAQUIN Superviseur de chantier

Cumulant 15 ans de métier, il voit à tout ce qui concerne l'excavation, le creusage, le coulage des fondations puis, une fois la maison terminée, le terrassement.



## Donald BRETON Journalier

Il est le bras droit de Sylvain et voit à différentes tâches, comme la supervision des chantiers au niveau du terrassement et le service après vente.



## Caroline POULIN Coordonnatrice de projets

À l'emploi de l'entreprise depuis 5 ans, elle tient le calendrier des travaux et répond aux clients pour toute question concernant les chantiers

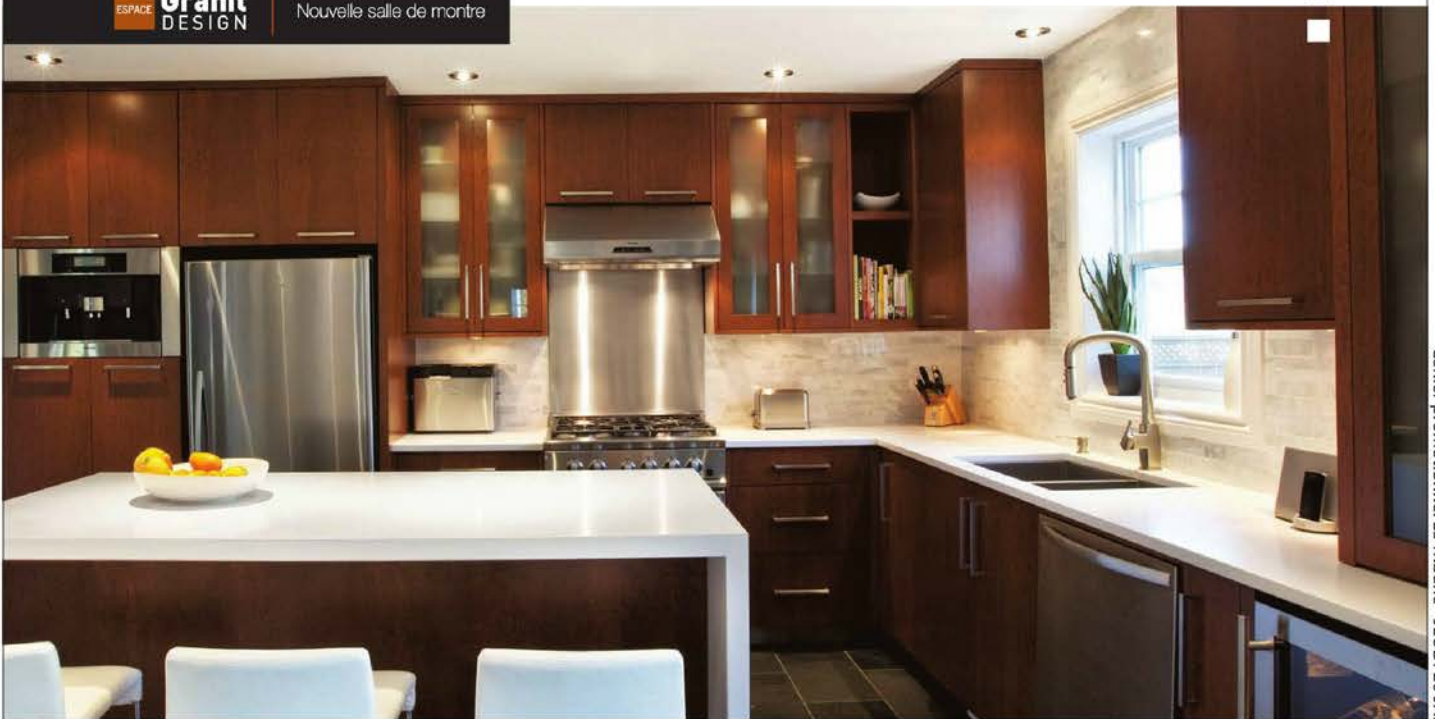


Annuellement, ce sont quelque 150 maisons qui sont bâties par les Entreprises Lachance. Et toujours livrées à la date prévue! Pour mener de main de maître autant de chantiers à la fois, avec des particularités uniques à chaque maison, il faut une équipe rodée au quart de tour. Avec les années, l'entreprise a tissé des liens serrés avec des sous-traitants qui partagent sa vision de l'excellence. Elle compte aussi sur des professionnels qui s'assurent que le travail s'effectue dans les règles... et dans les temps!



ESPACE **Granit DESIGN**

Nouvelle salle de montre



Cahier promotionnel La Tribune - JEUDI 26 JANVIER 2012

Fier partenaire de  
Les Entreprises Lachance

**Imagine**

819 566-5644 : [cuisineimagine.com](http://cuisineimagine.com)  
4665, BOUL. BOURQUE, SHERBROOKE

# Nos développements domiciliaires

Chacun a ses **charmes**,  
ses **avantages**,  
sa **personnalité**, quoi !

À vous de trouver le  
développement domiciliaire qui  
répondra à vos attentes.

Voici un bref survol des projets  
actuellement en cours.

Pour en savoir plus, visitez  
le [www.lachance.qc.ca](http://www.lachance.qc.ca)  
ou rendez-vous au  
663, rue Charlemagne.

Possibilité de visiter  
des maisons modèles.



Au cœur de Rock Forest,  
idéal pour les familles, près  
des écoles, d'un parc et des  
grands axes commerciaux.

Terrains de 5 000 à 13 775 pi ca  
**Nouvelle phase en 2012**

Maisons unifamiliales à partir de  
**205 000\$** tout inclus



SECTEUR ROCK FOREST

## Félicitations!



CHAMPÊTRE - URBAIN - DISTINGUÉ - CLASSIQUE - DOUX - ÉPURÉ - CONTEMPORAIN - RUSTIQUE - SÉLECT - ACTUEL - COLORÉ - APAISANT - MODERNISTE

C'est un plaisir et un honneur  
de faire affaires avec

**LES ENTREPRISES  
LACHANCE**

*Merci de votre confiance!*



4244, boul. Bourque  
Sherbrooke  
**819 563-2000**

## COFFRAGE F.C.

**Empattement - Fondations de tous genres  
Résidentiel - Commercial - Industriel**

**François Cauvier  
Propriétaire**



RBQ : 8330-5664-43

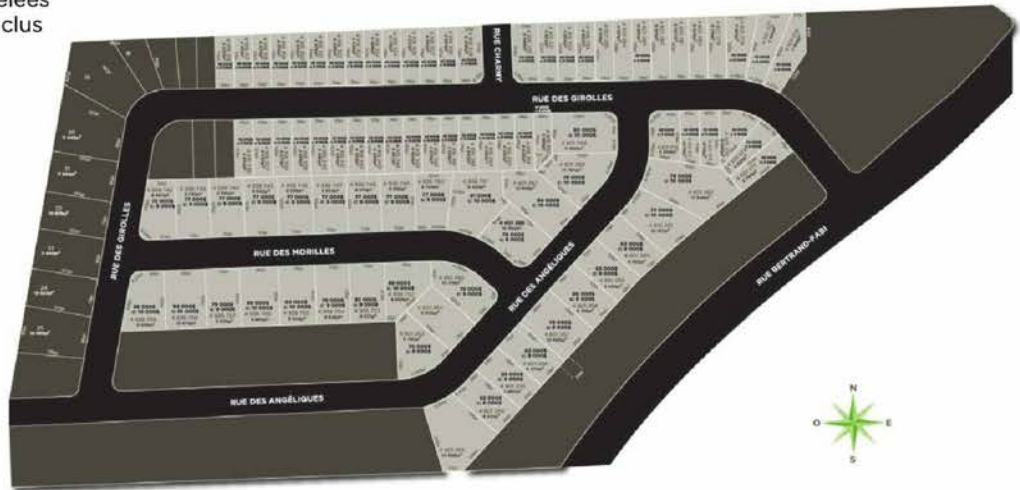
**2565, chemin Rhéaume  
Sherbrooke**

**Tél. : 819 868-6648 • Cell. : 819 347-6648  
• Téléc. : 819 868-6854**

Terrains boisés, quartier prestigieux, charte des propriétaires pour la quiétude des lieux et un bon voisinage.

Le Boisé des Chanterelles

Terrains de 4 479 à 17 548 pi ca  
Maisons unifamiliales et jumelées  
à partir de 203 000\$ tout inclus



Plomberie  
Mario Côté inc.

Entrepreneur en plomberie

- SPÉCIALISTE EN RÉSIDENTIEL NEUF • PLANCHER CHAUFFANT À L'EAU CHAUDE
- GAMME COMPLÈTE D'APPAREILS DE PLOMBERIE • SERVICE ET PRODUITS DE QUALITÉ
- VÉRIFICATEUR AGRÉÉ EN DISPOSITIFS ANTIREFOULEMENTS



1re rangée : Jérémie Côté, Nicolas Côté, Sonia Lagueux, Céline Laporte, Bruno Hallée, Stéphane Lacourse, Steve Ferland, Bruno Jolin, Daniel Beauregard, Erick Veilleux, Serge Côté, Jean-Michel Carette

2e rangée : Mario Côté et Nancy Bergeron propr., Réjean Furse, Gaston Bergeron, Guy Gauthier, Dany Côté, Claude Veilleux, Ghyslain Nault

819 346-2345

plomberiemariocote@videotron.ca

Félicitations aux Entreprises Lachance pour ses 50 années couronnées de succès et de professionnalisme!

# bienvenue

SALLE DE MONTRE



## Tout à portée de main

Au même endroit, vous avez accès aux plans de tous les développements domiciliaires et des maisons, informations que vous pouvez rapporter chez vous. Puis, lors de votre rencontre avec la technicienne en architecture pour l'élaboration de votre future maison, vous trouverez sur place de nombreux échantillons (revêtements extérieurs, fenêtres, portes, etc.). Bref, aux Entreprises Lachance, on fait tout pour vous faciliter la vie!

AVANT  
D'ACHETER  
PENSEZ



# chez nous

La porte vous est toujours grande ouverte...

Situé au 663 de la rue Charlemagne, à la croisée du boulevard Bertrand-Fabi, le siège social des Entreprises Lachance réunit sous un même toit tous les membres de sa belle équipe, mais aussi toute l'information qui vous aidera à faire votre choix. Dans ce lieu inspirant, venez y puiser de bonnes idées, dénicher grâce aux cartes le secteur qui convient à votre style de vie, et trouver parmi la panoplie de modèles VOTRE maison.

Tous les jours de la semaine, vous y serez accueillis chaleureusement par des personnes compétentes qui sauront bien vous guider dans l'achat le plus important de votre vie.



On vous attend!

[www.lachance.qc.ca](http://www.lachance.qc.ca)

Dès l'entrée, on est accueilli chaleureusement et installé confortablement.



VISITEZ EN EXCLUSIVITÉ  
NOS INTÉRIEURS DE MAISON  
SUR NOTRE FAN PAGE!



# Nos développements domiciliaires

Le Nouveau

**T 1**



Très apprécié des jeunes familles avec son parc à proximité, ses terrains avec zone boisée.

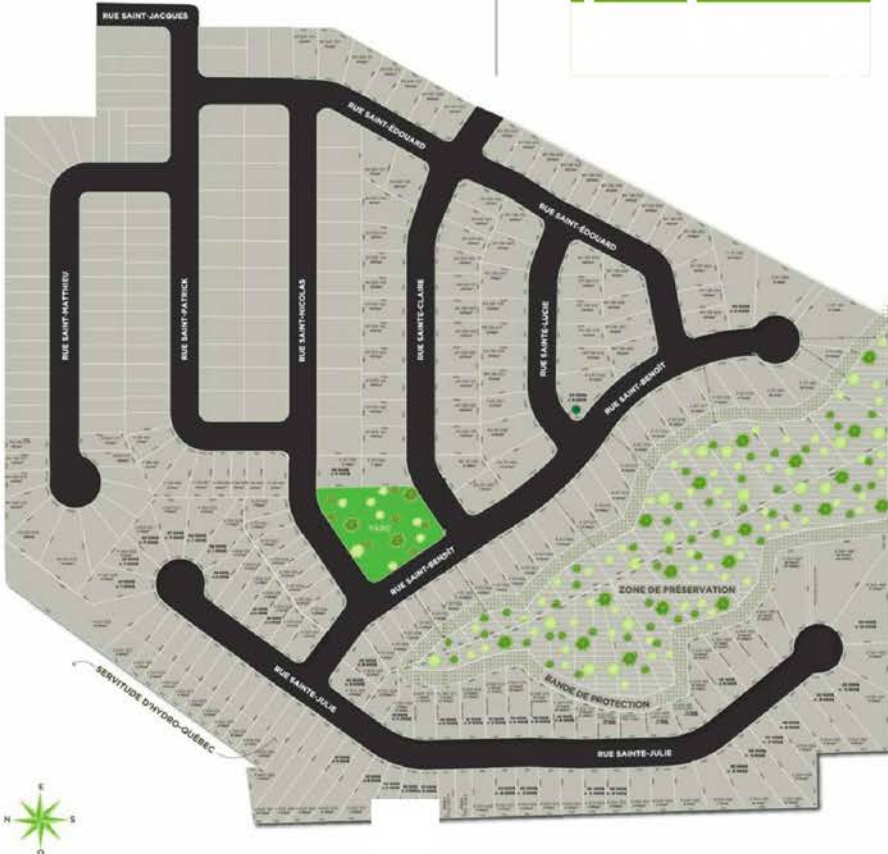
Terrains de 3 070 à 60 045 pi ca  
Maisons unifamiliales et jumelées à partir de 164 000\$ tout inclus



modèle **BROMONT**



modèle **DEAUVILLE**



SECTEUR ST-ÉLIE

**Fiers partenaires depuis près de 25 ans**  
**Félicitations pour votre contribution au développement de la région**



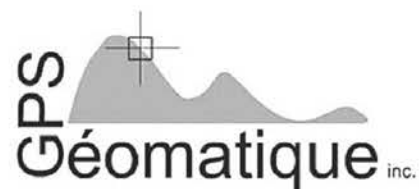
Étude de  
**Jacques Blanchard**  
Arpenteurs-Géomètres

*« Pour avoir la mesure juste »*

Jacques Blanchard, A.-G.  
Michel Gauthier, A.-G.  
Jean Parrot, A.-G.  
Danick Lessard, A.-G.

Tél. : 819 564-3013  
Télé. : 819 564-0329

775, rue Paul-Desruisseaux, Sherbrooke J1J 4L9



Certificat de localisation  
Cadastré, bornage  
Projet de lotissement  
Arpentage de construction  
Arpentage industriel  
Arpentage de terres  
G.P.S  
Géomatique  
Photogrammétrie

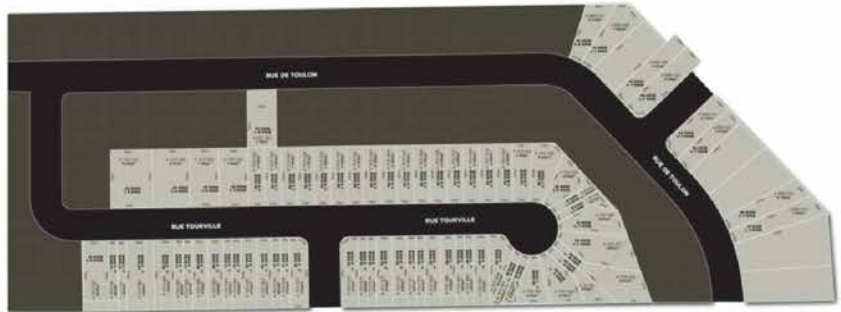
www.jbgeo.com

Quartier  
**TOURVILLE**

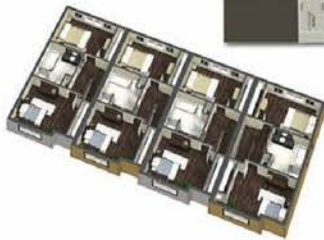
Près du quartier universitaire,  
de l'autoroute et des centres  
commerciaux.

Terrains de 2 205 à 10 360 pi ca

Maisons unifamiliales, en rangée et  
jumelées à partir de **164 000\$** tout inclus



modèle **LÉVIS**



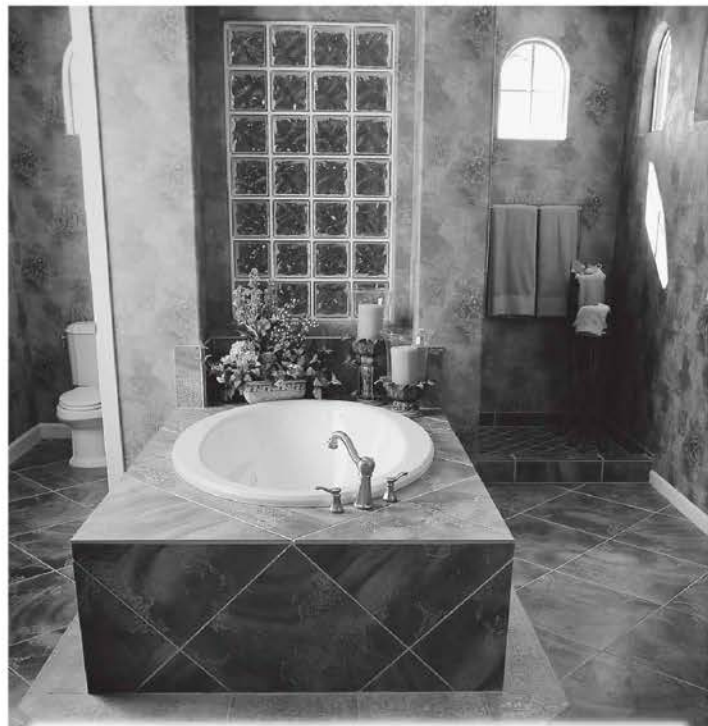
*C'est toujours un plaisir de travailler  
avec les Entreprises Lachance.*

*C'est donc un honneur pour moi  
d'avoir l'opportunité de vous féliciter  
pour ces 50 ans de succès bien mérité!*



*Carmelle  
Riendeau*

2665, rue King Ouest, Sherbrooke  
**819 566-2743**



PLANCHER

*Signature*

David Bolduc, propriétaire  
**819 345-1921**

POSE DE PLANCHER  
commercial et résidentiel

- céramique • tuile • bois flottant
- tapis • prélard • marmoléum

4723, rue Contrecoeur, Sherbrooke

2756536

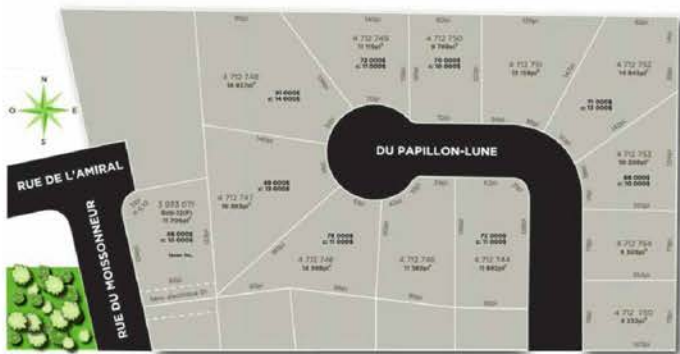
# Nos développements domiciliaires



Quartier de prestige près du CHUS, de l'aréna, etc.

Terrains de 9 785 à 18 985 pi ca

Maisons unifamiliales à partir de 300 000\$ tout inclus



SECTEUR FLEURIMONT

**Planchers B**  
DONALD BLANCHETTE

Patrick Blanchette  
Tél. : 819 569-8141 Téléc. : 819 822-3167

1831, rue Dunant  
Sherbrooke

**Félicitations pour votre 50<sup>e</sup> anniversaire!  
Merci de nous faire confiance!**

TAPIS  
CÉRAMIQUE  
BOIS FRANC  
BOIS LAMINÉ  
TUILE  
PRÉLART  
PEINTURE  
CROWN DIAMOND

**VENTE ET INSTALLATION**

R.B.Q. 1473-8447-57

**BOISERIES RAYMOND**  
Depuis Since 1958

Fiers d'être associés à la réussite des Entreprises Lachance. Heureux 50<sup>e</sup> anniversaire!

- Escaliers et rampes
- Portes intérieures
- Portes miroir
- Boiseries et moulures
- Chambranles de foyer
- Colonnes décoratives
- Quincaillerie de porte

• MONTRÉAL • BROSSARD • SHERBROOKE • ST-EUSTACHE (Boiseries Mille Îles) • TROIS-RIVIÈRES • QUÉBEC (Les Portes Lano) •

Visitez notre site web pour plus de détails:  
[www.boiseriesraymond.com](http://www.boiseriesraymond.com)

# LICENCE RBQ: 1106-482-15

S16 Cahier promotionnel La Tribune - JEUDI 26 JANVIER 2012

**NOTRE ENGAGEMENT, FAIT DE VOUS UN GAGNANT!**

Les planches de **GYPSE** de l'Estrie inc.

**POUR DE LA QUALITÉ**

N'HÉSITEZ PAS À NOUS CONTACTER  
819 565-9076  
Cell: 819 822-8051

R.B.Q. : 8111-5289-32

M<sup>e</sup> Armand Bolduc,  
M<sup>e</sup> Joanie Lavallée et  
Le Personnel de l'Étude

**BOLDUC BOLDUC NOTAIRES INC.,**  
Conseillers juridiques,  
Félicitent l'équipe de Les Entreprises Lachance Inc.  
Pour ses 50 ans de succès!

**BOLDUC BOLDUC NOTAIRES INC.**  
Conseillers juridiques

2984, rue des Chênes, bureau 104, Sherbrooke Tél. : 819 566-1191



Nos développements  
domiciliaires



Deux types de développement côte à côte, l'un offrant toutes les commodités de la ville, mais sur des terrains plus petits, l'autre proposant de vastes terrains boisés avec service d'aqueduc, secteur bien établi à proximité du centre-ville de Sherbrooke.

Terrains de 6 355 à 44 050 pi ca

Maisons unifamiliales à partir de 210 000\$ tout inclus



modèle FRONTENAC



modèle CHAMPLAIN



ARMOIRES DE CUISINE

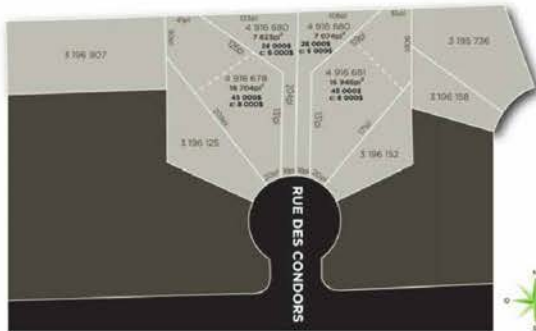
**NAC**

Armoires de cuisine  
et mobilier intégré

Nous sommes heureux  
de nous associer au succès  
des **Entreprises Lachance**  
et félicitons toute l'équipe  
pour sa réussite.

**1 866 551-1NAC**  
**www.nacsystems.ca**

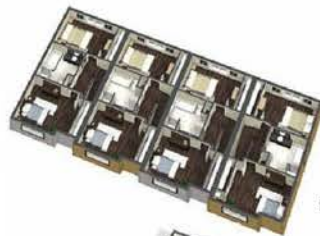
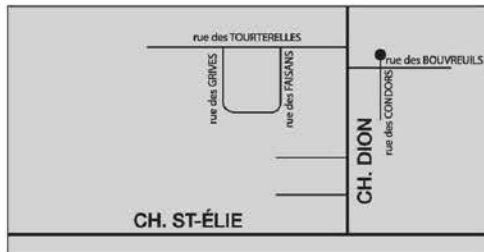
# Nos développements domiciliaires



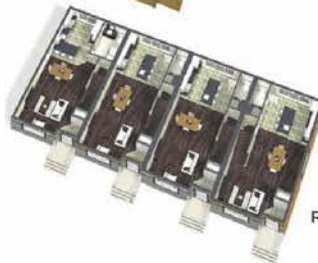
## Rue des Condors

Dernière phase dans ce quartier bien établi qui offre plusieurs services. À l'arrière, les terrains sont boisés et le resteront.

Terrains de 7 074 à 19 946 pi ca  
Maisons en rangée à partir de 172 000\$ tout inclus



Étage



Rez-de-chaussée



modèle LÉVIS

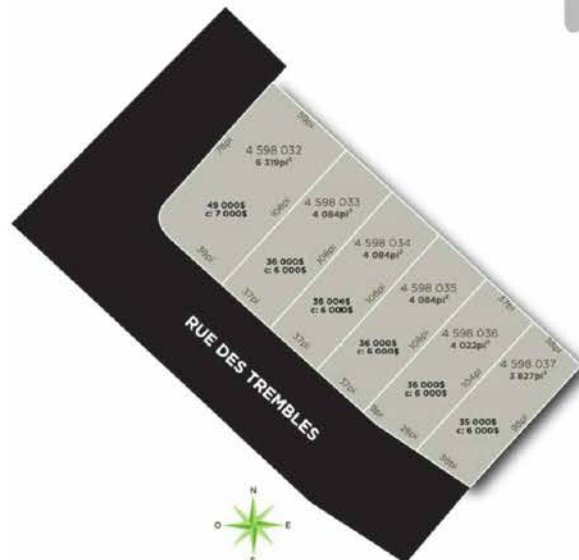
## Rue des Trembles

Près du centre-ville de Magog, de l'autoroute et de plusieurs services tels que garderie.

Maisons jumelées à étage à partir de 165 000\$ tout inclus



modèle DEAUVILLE



**Isolation  
Raymond  
Bilodeau**  
inc.

**864-4628**

5611, boul. Bourque  
Sherbrooke (Rock Forest)

★ Laine soufflée ★ Uréthane giclée

2784102

## L'Orée des bois

Quartier pour premiers acheteurs, près des écoles, du mont Bellevue, vraiment au cœur de la ville de Sherbrooke.

Terrains de 5 240 à 8 845 pi ca

**Nouvelle phase de 500 unités dès 2012**  
(lancement officiel à venir)

Maisons unifamiliales, en rangée et jumelées à partir de **164 000\$** tout inclus



modèle **EASTMAN**



modèle **SUTTON**



modèle **STOKE**



# Cuisine Memphré inc.

770, rue Sherbrooke  
Magog (Québec) J1X 2S7  
www.cuisinememphre.com

T: 819.868.5676  
F: 819.868.2620  
Courriel : b.gilbert@cuisinememphre.com

# Nos développements domiciliaires

VILLE DE WATERLOO

## CHAMBOURG SUR LE LAC



Directement sur le lac Waterloo, dans un environnement naturel superbe et l'accès à de nombreux services comme lac, piscine et parc.

Terrains de 3 070 à 52 760 pi ca  
Maisons unifamiliales et jumelées à partir de 162 000\$ tout inclus



24 X 24 modèle COATICOOK 26 X 26



PROFITEZ DE SOLUTIONS HYPOTHÉCAIRES À VOTRE MESURE



Steve Lussier

Directeur, Développement hypothécaire

Banque Nationale du Canada  
3075, boulevard de Portland  
Sherbrooke (Québec) J1L 2Y7

819.432.0410

819.821.0105

steve.lussier@videotron.ca

stevelussier.ca



RE/MAX D'ABORD INC.  
Courtier immobilier agréé  
Franchisé indépendant et autonome  
de RE/MAX Québec inc.

Marc-André  
Rouleau  
Agent immobilier affilié

B 819 822-2222  
F 519-564-1141  
157, boul. Jacques-Cartier Sud  
Sherbrooke, QC J1J 2Z4  
marc-andre.rouleau@remax-quebec.com  
www.marcandrouleau.com  
2774057



## Le vrai spécialiste en ISOLATION



ISOLATION TRANS-CANADA INC.  
Plus de 25 ans d'expérience  
MEMBRE APCHQ RBQ : 2546-4777-13

• RÉSIDENTIEL • INDUSTRIEL • COMMERCIAL

- URÉTHANE
- LAINE SOUFFLÉE
- INSONORISATION
- MONOKOTE 3306



Travail garanti

2105, rue St-François Nord,  
Sherbrooke

819 565-2511

# Nos développements domiciliaires



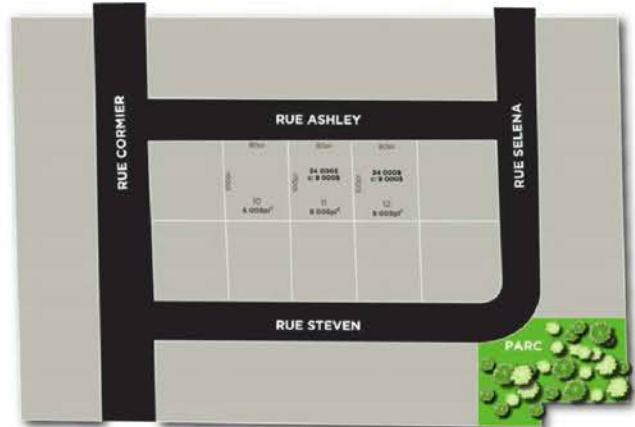
Terrains à prix très avantageux, près de la rivière. Accès à tous les services de la Ville d'East Angus et à 15 minutes de Sherbrooke.

Terrains de 8 005 pi ca

Maisons unifamiliales à partir de **185 000\$** tout inclus



modèle **WATERLOO**



## ASPIRO CENTRAL de L'Estrie

RBQ : 8006 5683-20

### VENTE ET INSTALLATION

Échangeur d'air **aëromatic** ➡ et **VENMAR**  
Aspirateur central **EUREKA** et **DRAINVAC**

**819 564-6982**

Yves Grenier et Francis Boisvert, propriétaires



Robert Cyr est heureux de souligner les **50 ans d'excellence des Entreprises Lachance** et fier du solide partenariat qui l'unit à cette entreprise de renom!

## ROBERT CYR



Finition de plancher de béton poli  
Pose de tuile céramique

Téléphone : **819 823-1337**  
Cellulaire : **819 572-2411**

License R.B.Q. : 8102-4101-43

*Nous sommes fiers, en tant que partenaires, d'avoir participé à votre succès et vous remercions de la confiance que vous nous accordez.*

*Félicitations pour votre 50<sup>e</sup> anniversaire.*

Nous vous souhaitons encore beaucoup de succès pour les années à venir.

L'Équipe Paré Tanguay s.e.n.c.



**Bernard F. Tanguay**  
Notaire  
btanguay@notarius.net

Paré Tanguay, s.e.n.c.  
Notaires et conseillers juridiques

2140, rue King Est, bureau 201  
Sherbrooke (Québec) J1G 5G6

**Tél. : 819 563-3344**

www.pmeinter.com/paretanguay

2762169



**4180, rue Brodeur**  
**Sherbrooke**  
**(Québec) J1L 1V9**

**Tél. : 819 346-4297**

**Télec. : 819 346-9680**

**Courriel : admin@moduleultra.com**

2772892

# Nos développements domiciliaires



Pour les amants de la nature,  
grand terrain, zone avec  
ruisseau, piste cyclable.

Terrains de 5 770 à 29 140 pi ca  
**Nouvelle phase pour fin 2012**  
Maisons unifamiliales à partir de  
**219 000\$** tout inclus



modèle **MONT-ROYAL**



Étage



Rez-de-chaussée

SECTEUR FLEURIMONT

Depuis  
**35 ans**  
à  
votre  
service

**Dufault  
& Gobeil INC.**  
**ÉLECTRICIENS**



1315-1345-8059

3005, rue Gastin, Sherbrooke QC J1H 0E5

Téléphone : 819 563-1509

sebastien@dufaultetgobeil.com

*Félicitations pour votre 50<sup>e</sup> anniversaire*



**Aluminium Jocelyn Lapierre inc.** est une entreprise familiale fondée en 1996. Notre équipe se spécialise dans l'installation de revêtement extérieur et dessert la région de l'Estrie et de ses environs.

Quel que soit votre type de revêtement extérieur : l'aluminium, le vinyle, le déclin de bois, le ciment ou l'acier, notre équipe de professionnels installera pour vous le type de revêtement et même la marque dont vous aurez, préalablement, fait le choix.

Grâce à notre équipe d'employés spécialisés et à la qualité de notre travail, l'entreprise Aluminium Jocelyn Lapierre inc. a acquis au cours des dernières années une réputation d'excellence.

## PRODUITS ET SERVICES

L'entreprise Aluminium Jocelyn Lapierre offre depuis des années une multitude de services de qualité à un prix compétitif. Nous vous laissons la possibilité d'amener vos plans afin que nous analysions en profondeur vos besoins. Notre équipe est également disponible pour se rendre sur le chantier afin d'y prendre des mesures justes et efficaces.

### **Voici quelques services qui sont offerts à notre clientèle.**

- Revêtement extérieur
- Rampe
- Gouttières sans joint
- Colonne, volet
- Appliqués décoratifs
- Toiture : métallique ou bardeau d'asphalte
- Estimation gratuite : résidentiel, commercial et rénovation

***Notre équipe saura bien vous conseiller dans l'achat de tous ces produits en vous offrant la marque qui convient vraiment à vos besoins.***

***Une équipe professionnelle assurera également l'installation et le service sur l'ensemble de la gamme de nos produits.***



*Merçi*

À notre belle équipe pour son dévouement et son souci de bien desservir la clientèle.

À nos sous-traitants, alliés de longue date, qui ont contribué à notre réputation d'excellence par la qualité du travail accompli.

À nos centaines de clients pour leur confiance témoignée au fil des ans.



**Venez nous  
visiter!**

663, rue Charlemagne, Sherbrooke  
(via boul. Bertrand Fabi) 819 820-1545

[lachance.qc.ca](http://lachance.qc.ca)